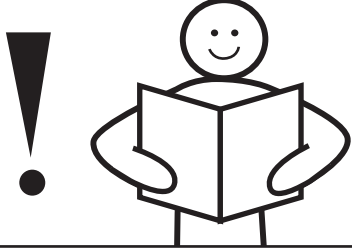




Asennusohje

Zip Screen -kattomarkiisit

Willab Garden 2020-10



TÄRKEÄÄ!

Lue koko asennusohje ennen kuin aloitat asentamisen! Jos ohjeita ei noudateta, tuote ei välttämättä toimiparhaalla mahdollisella tavalla ja takuu raukeaa.



Willab Garden AB pidättää itsellään oikeuden muutoksiin materiaaleissa, rakenteessa ja suunnittelussa.

Tärkeää ottaa huomioon ennen asentamista

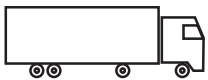
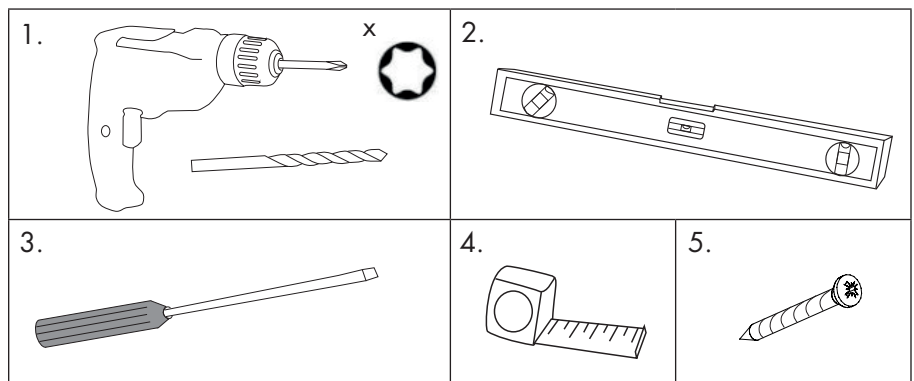
- Kattomarkiisien asentamisessa on tärkeää, että ristimitta pitää paikkansa. Kiinnitä siihen sen vuoksi siihen erityistä huomiota asennuksen aikana.
- Tarkasta, että toimitus sisältää kaikki osat. Kirjaa ylös mahdolliset vauriot ennen kuin purat osat pakkauksesta.
- Lue koko asennusohje ennen kuin aloitat asentamisen.

Asentamiseen tarvittavat seuraavat:

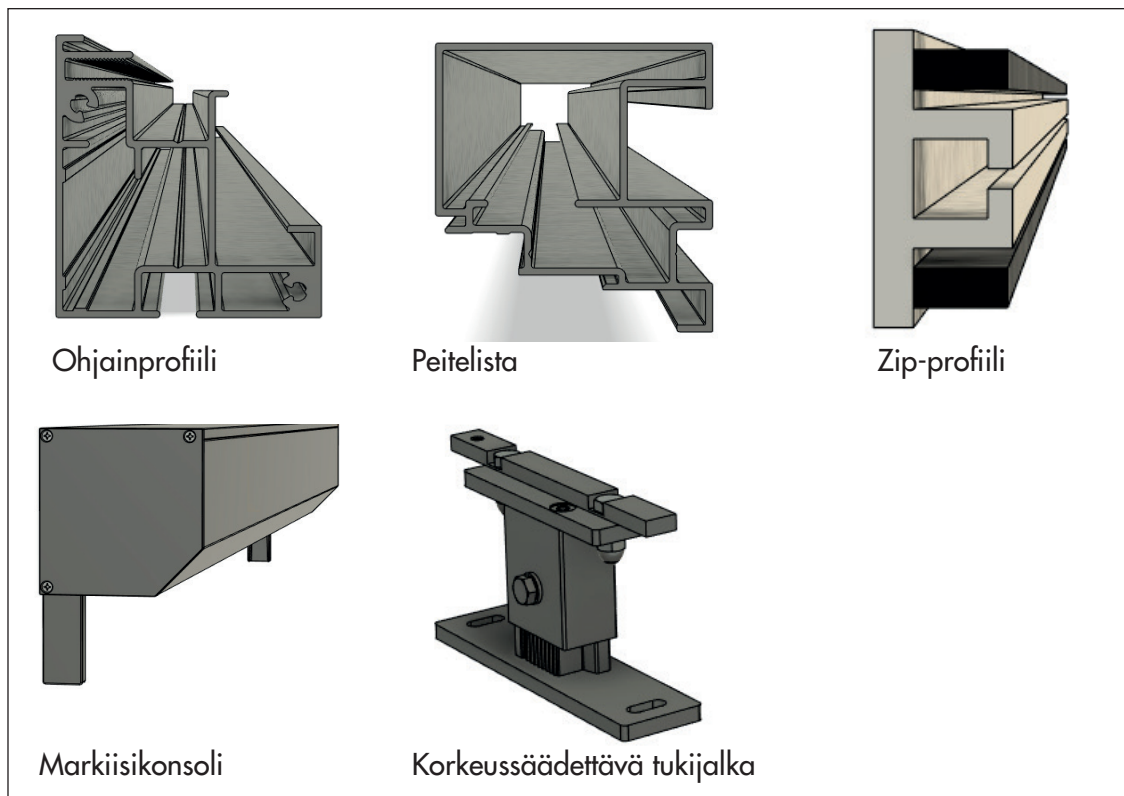


Tarvitset seuraavat työkalut:

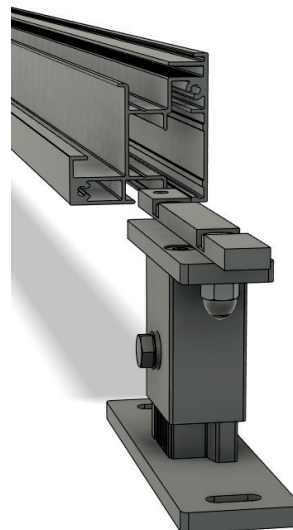
1. Ruuviväännin, poranteriä ja kärkiä
2. Vatupassi
3. Ruuvitaltta
4. Mittanauha
5. Ruuveja (alusmateriaaliin sopivia (runko, lattia).



Seuraavat sisältyvät toimitukseen:

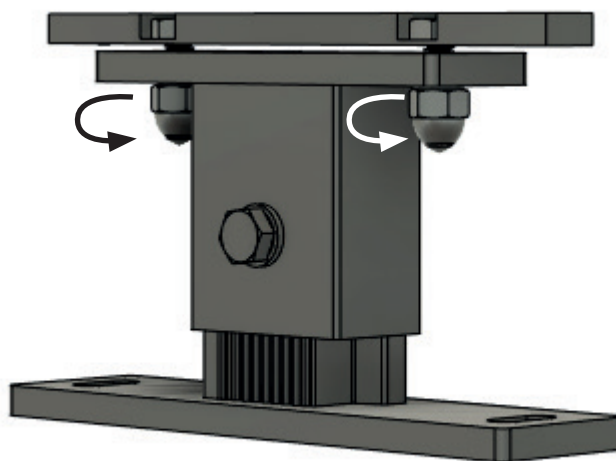


1.0 Tukijalan asennus



1.1

Löysää hieman kahta mutteria, jotka puristavat levyt yhteen kuvan mukaan.



1.2

Pujota tukijalka ohjainprofiliin kuvan mukaisesti.

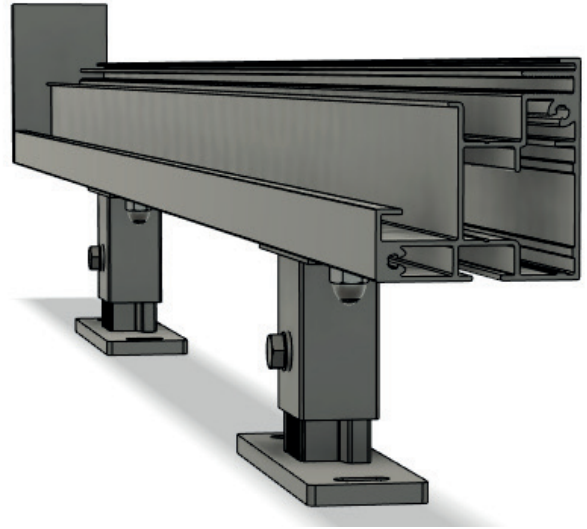
HUOM!

Löysää mutteri tukijalan korkeuden säätöä varten.



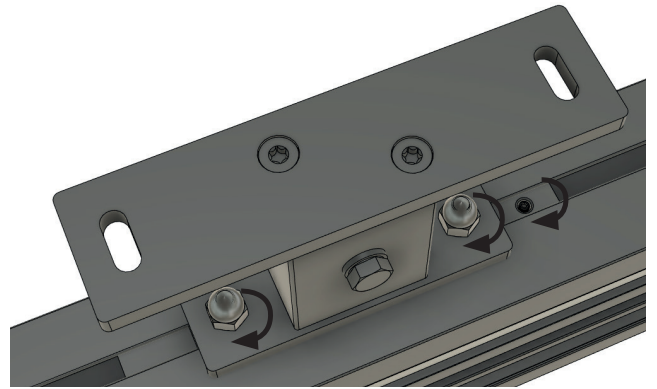
1.3

Sijoita tukijalat 300 mm päähän ohjainprofiilin päistä. Jos tukijalkoja on enemmän kuin kaksi, jaa ne tasaisesti loppuetäisyydelle. Katso kuva.



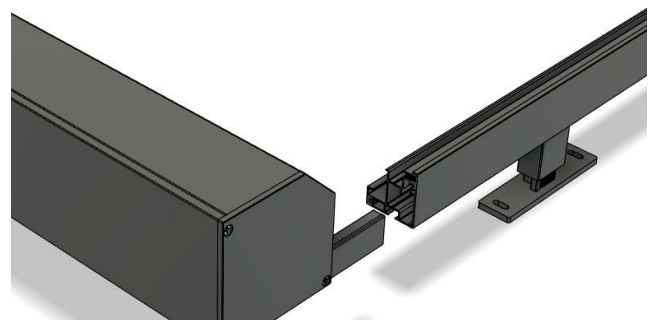
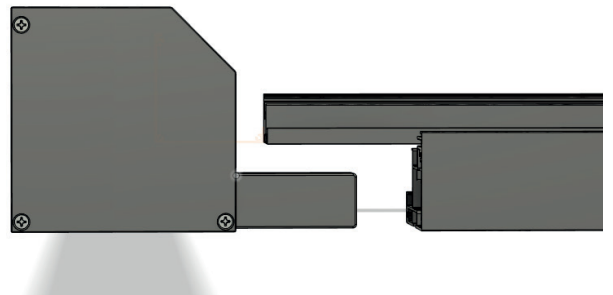
1.4

Lukitse tukijalat kiristämällä kaksi mutteria. Katso kuva.



2.1

Asenna kiskot konsoliin, jotta kiskot ovat oikealla etäisyydellä toisistaan.



2.2

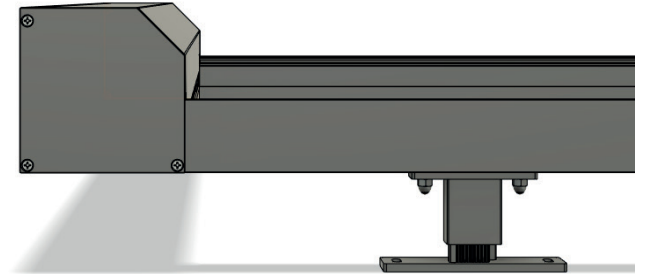
Mittaa markiisikonsolin ulkomitat ja ristimitta, kun se on asennettu katolle, jotta tiedät mihin tukijalat pitää kiinnittää.

2.3

Piirrä tukijalka alustaan ja nosta koko markiisi pois.

2.4

Irrota tukijalka ohjainprofiilista ja aseta se merkkien mukaan.



2.5

Ruuvaa tukijalka merkkien kohdalle, käytä alustaan sopivia ruuveja. Katso kohta 3, jos sinulla on Willab Garden -lasikatto.

2.6

Asenna koko markiisi jälleen kiinnitetyn tukijalan päälle ja kiristä mutterit kunnolla.

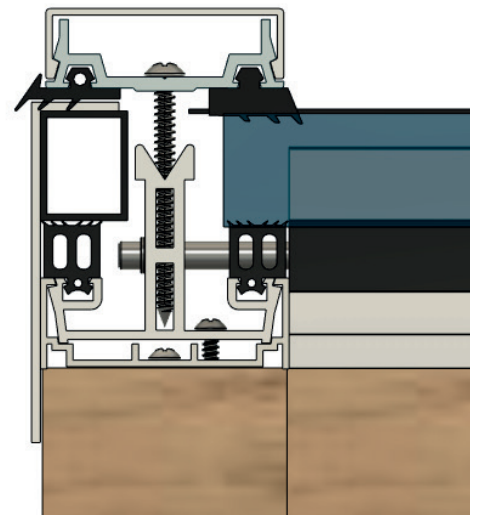
HUOM! Mittaa ristimitta ja ulkomitat tarkasti.



3.0 Kiinnitys lasikattoon

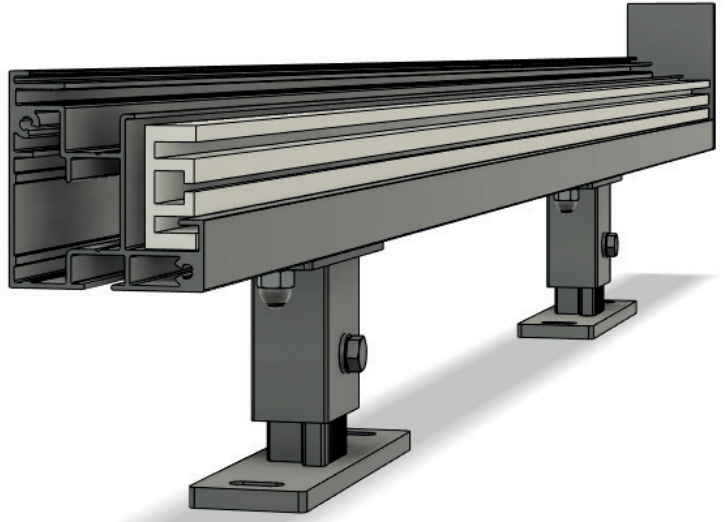
Vinkki: Mittaa lasikaton peitelistan keskikohta, jotta ruuvi osuu puristusprofiilin keskelle.

HUOM! Varo osumasta puristusprofiilin muihin ruuveihin.



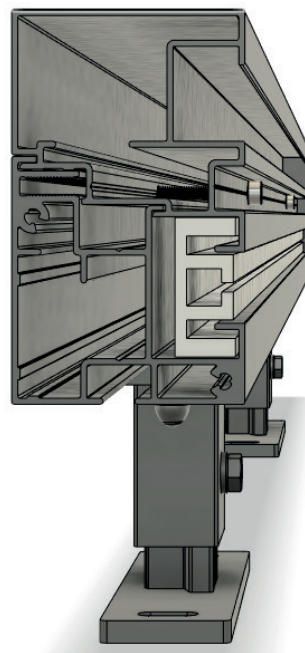
4.0

Asenna kiskot kuvan mukaan.



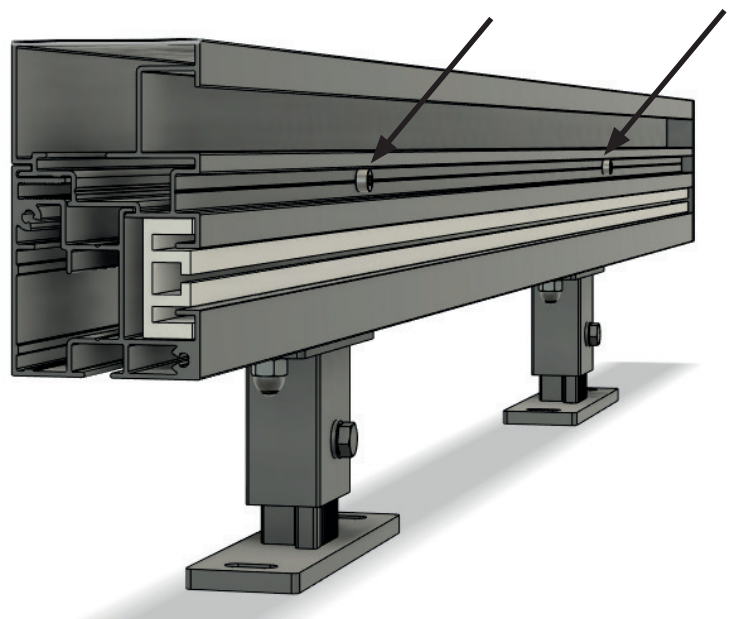
5.0

Asenna peitelistä kuvan mukaan.



5.1

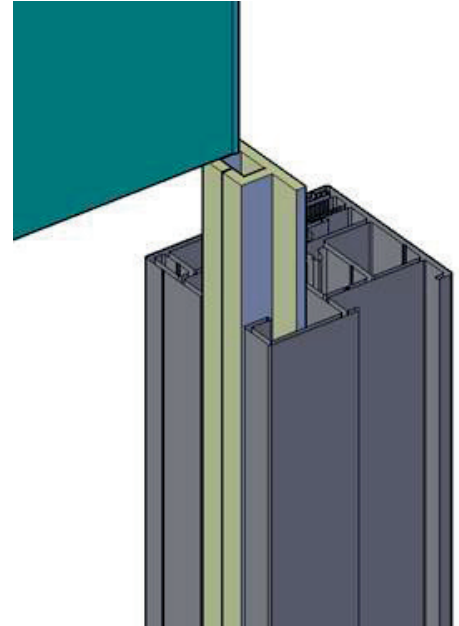
Kiinnitä peitelistä ohjainprofiliin käsin peitelistän reikien läpi, katso kuva.



6.0 MOOTTORIN ASENNUS

1. Kytke moottori virtalähteeseen.
2. Laske kangasta muutamia senttimetrejä.
3. Pujota kangas ZIP-profiilien läpi molemmilta puolilta ja asenna ZIP-profiilit ohjainprofiileihin.

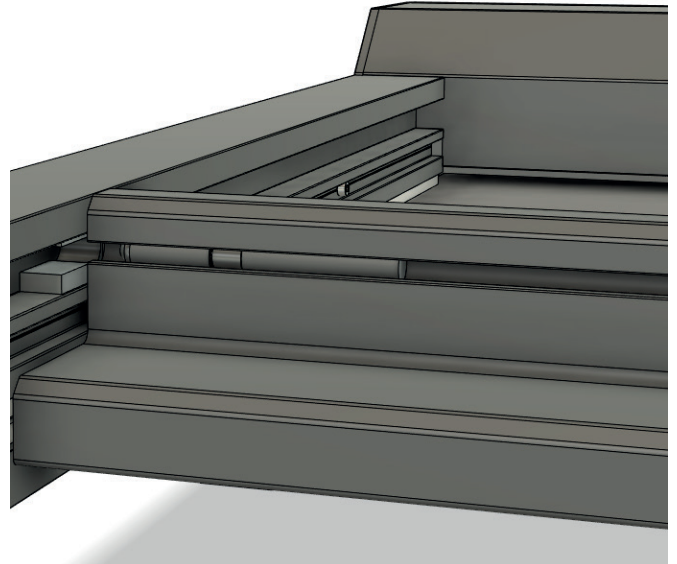
HUOM! Tarkista, että kangas on asennettu oikein ZIP-profiileihin koko matkalta!



6.1

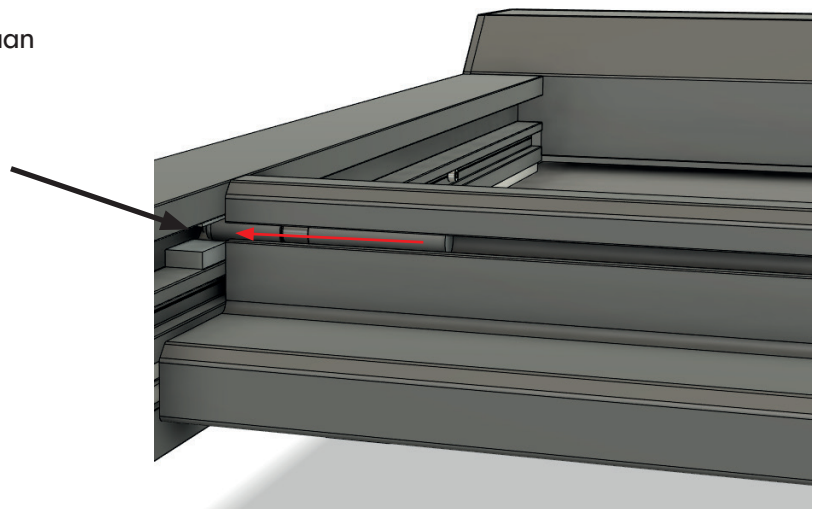
Rullaa markiisi kokonaan alas. Katso kuva.

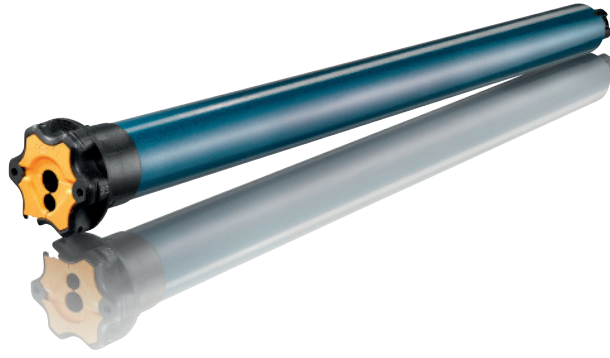
VINKKI: Auta markiisi alas painamalla päätyprofiilia kevyesti kädellä.



6.2

Pujota tulppa päätyprofiilissa olevaan tulppaan ohjausprofiilin alaosassa kuvan mukaisesti.

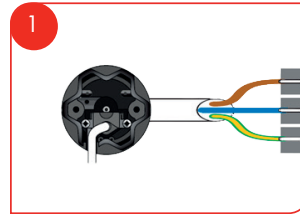




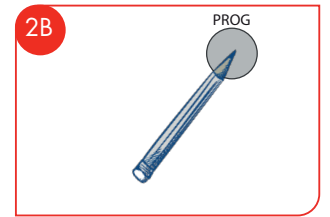
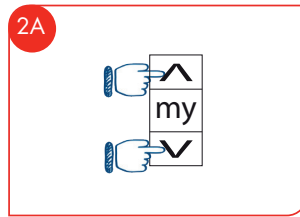
Laske markiisi alimpaan asentoon ja noudata alla olevia ohjeita **Somfy Sunilus IO:n** ohjelmoimiseksi.

Moottorin säätöohjeet kauko-ohjaimella

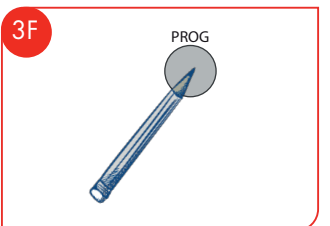
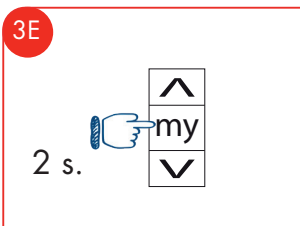
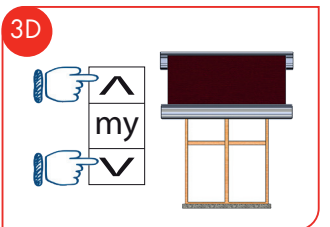
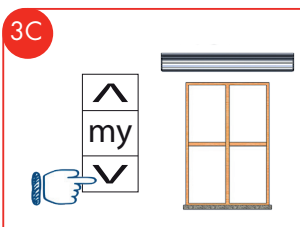
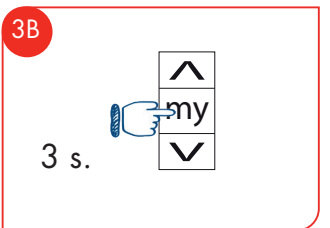
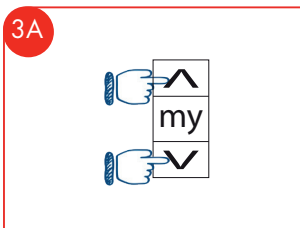
1. Kytke moottori pistorasiaan. Kun markiisi on tehnyt pienen liikkeen, ääriasento on asetettu.



2. Ääriasento on asetettu (moottori reagoi).
A. Paina ylös- ja alaspainiketta samanaikaisesti; markiisi tekee lyhyen liikkeen.
B. Ohjelmoi kauko-ohjain: Paina Prog-painiketta.



3. Ääriasentoa ei ole asetettu (moottori ei reagoi).
A. Paina ylös- ja alaspainiketta samanaikaisesti; markiisi tekee lyhyen liikkeen.
B. Tarkasta moottorin pyörimissuunta. Jos pyörimissuunta on virheellinen, paina My-painiketta 3 sekunnin ajan, kunnes markiisi liikkuu.
C. Aseta alempi ääriasento. Mene alempaan ääriasentoon.
D. Paina My- ja Ylös-painikkeita samanaikaisesti. Anna markiisin laskeutua, kunnes päätyprofiili sulkeutuu rasiaa vasten.
E. Ääriasentojen vahvistus. Paina My-painiketta 2 sekunnin ajan.
F. Kauko-ohjaimen ohjelmointi: Paina Prog-painiketta.

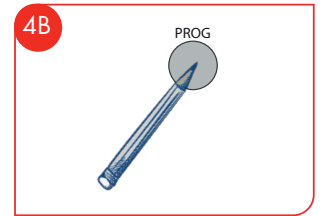
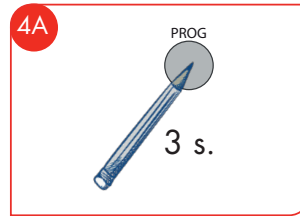


4. Lisää kauko-ohjain:

A. Paina asennetun kauko-ohjaimen Prog-painiketta 3 sekunnin ajan.

B. Paina lisättävän kauko-ohjaimen Prog-painiketta.

HUOM: Jos käytät monitoimikauko-ohjainta, varmista, että käytät oikeaa kanavaa.



5. Lisää tuuli- tai aurinkoanturi:

A. Paina kauko-ohjaimen Prog-painiketta.

B. Paina anturin Prog-painiketta.



Lisäasetukset:

6. Back impulse = kankaan kireys markiisiin avauksen jälkeen.

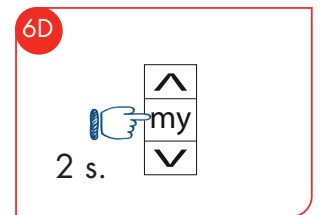
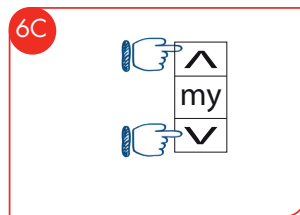
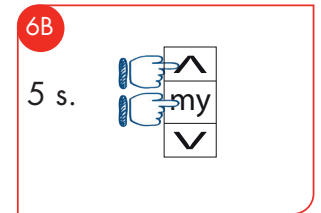
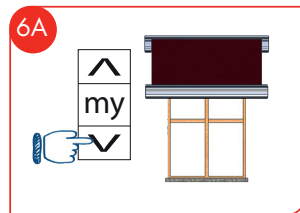
Toiminnon aktivointi:

A. Aja markiisi alääriasentoon.

B. Paina Ylös- ja My-painiketta 5 sekunnin ajan.

C. Säädä kankaan kireys.

D. Vahvasta painamalla My-painiketta 2 sekunnin ajan.



7. Back release = vapauta kankaan kireys markiisin sulkemisen jälkeen.

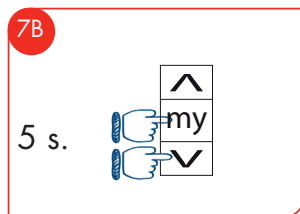
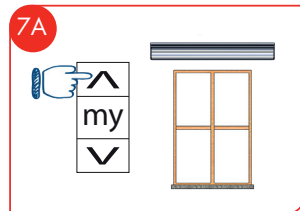
Turvallisuussyistä toiminnon voi aktivoida ja deaktivoida vain IO-tarkastuksen kautta 3 tilanteessa:

- 2 sekunnin asetusten varmennuspysähdyksen jälkeen ja ennen ensimmäisen Somfy IO -tarkastuspisteen ohjelmointia.
- Ensimmäisen Somfy IO -tarkastuspisteen ohjelmoinnin jälkeen ja seuraavan 4 jakson ajan.
- Sähkökatkoksen jälkeen ja seuraavien 4 jakson ajan.

Toiminnon aktivointi:

A. Aja markiisi ylä-ääriasentoon.

B. Paina Alas- ja My-painiketta 5 sekunnin ajan.



Hoito-ohjeet

Profiilit

- Puhdista kaikki profiilit haalealla vedellä ja saippualla tai käsitiskiaineella sekä pehmeällä sienellä tai rätillä. Usein pelkkä vesi riittää.

Kangas

- Pyyhi pölyt kankaasta pehmeällä harjalla tai puhdista se haalealla vedellä ja pehmeällä sienellä.
- Huolehdi, että kangas on täysin kuivunut, ennen kuin rullaat sen takaisin kiinni. Muutoin kangas voi alkaa homehtua. Sama pätee myös, jos kangas on kastunut sateen yllättäessä. Silloin on tärkeää avata koko markiisi ja antaa sen kuivua kunnolla.
- Käytä vain mietoja puhdistusaineita poistaaksesi tahroja kankaasta. Huuhtelee puhdistusaine hyvin pois kankaasta ja anna kankaan kuivua.
- Jos markiisin kangas on rypistynyt, anna markiisin olla alhaalla, jotta kangas oikenee.