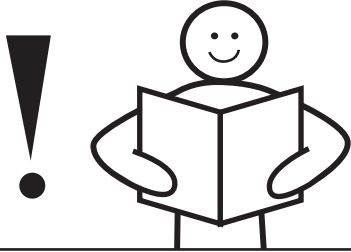




# Monteringsanvisning

## Zip Screen-takmarkise



### VIKTIG!

Les hele monteringsanvisningen før du begynner monteringen! Hvis anvisningene ikke følges, vil kanskje ikke produktet fungere optimalt, og garantien vil ikke gjelde.



Willab Garden AB förbeholder seg retten til å endre materialer, konstruksjon og design.

# Viktig å tenke på før montering

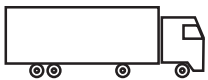
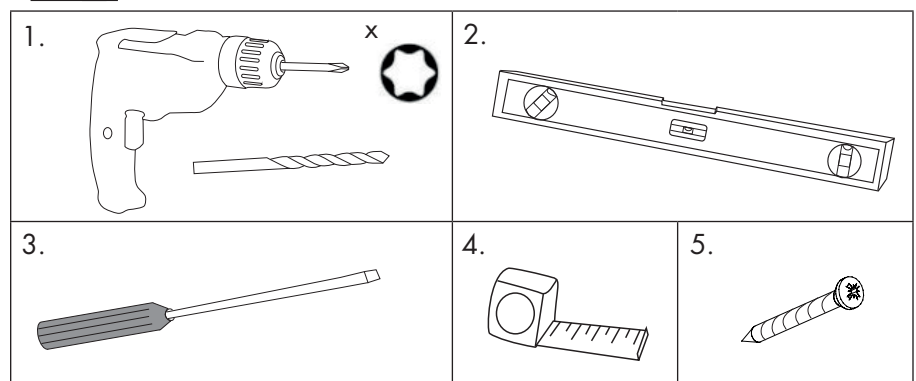
- Ved montering av takmarkiser er det alltid veldig viktig at diagonalmålene stemmer. Vær derfor ekstra oppmerksom på dette under montering.
- Kontroller at leveransen er komplett. Noter eventuelle transportskader før du pakker opp varene.
- Les hele monteringsanvisningen før du begynner monteringen!

## Til monteringen trenger du følgende:

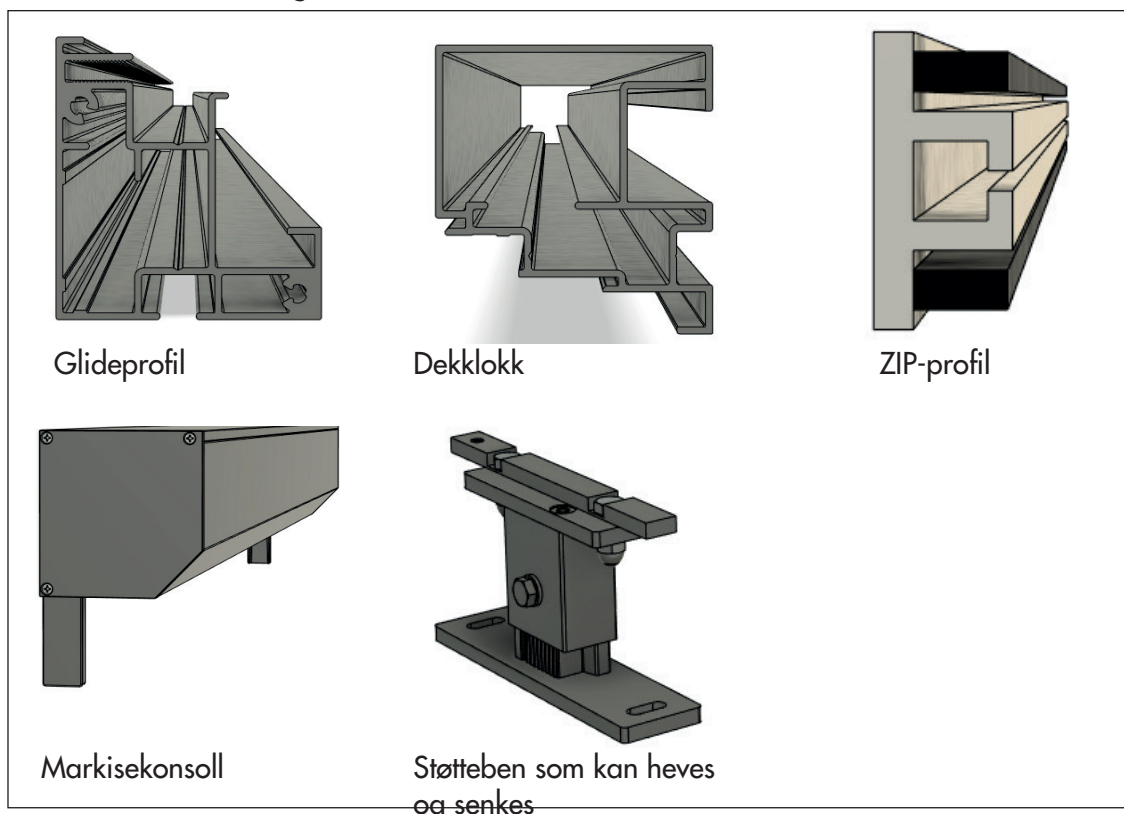


### Du trenger følgende:

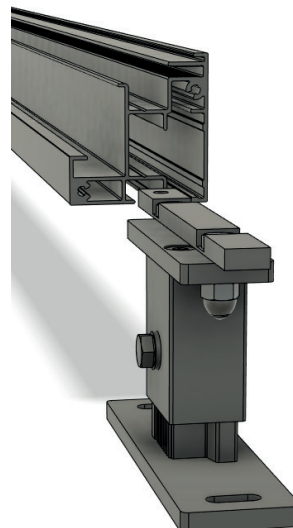
1. Drill med bor og bits
2. Vater
3. Skrujern
4. Målebånd
5. Skruer (beregnet på det bakenfor liggende materialet (reisverk, gulv)).



### Følger med i leveransen:

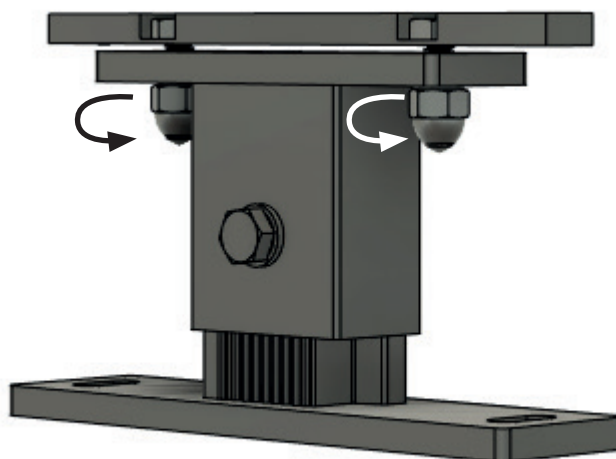


# 1.0 Plassering av støtteben



## 1.1

Løsne litt på de to mutrene som klemmer sammen klemplaten, som vist på bildet.



## 1.2

Før deretter støttebena inn i glideprofilen, som vist på bildet.

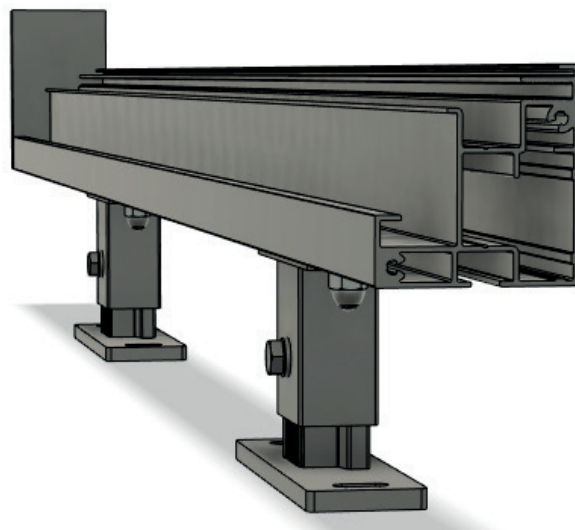
**OBS!**

Løsne mutteren for å heve og senke støttebenet.



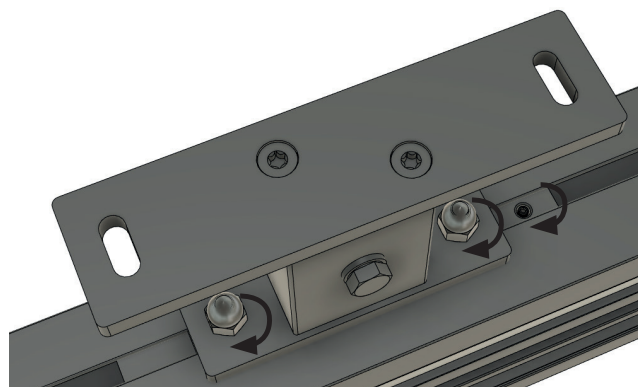
## 1.3

Plasser støttebena 300 mm fra hver ende av glideprofilen. Dersom det er flere enn to støtteben, fordeler du de øvrige jevnt. Se bilde.



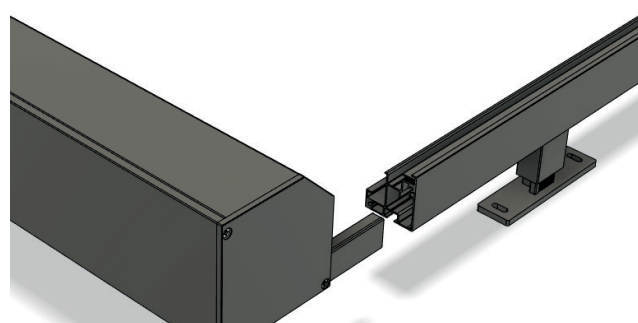
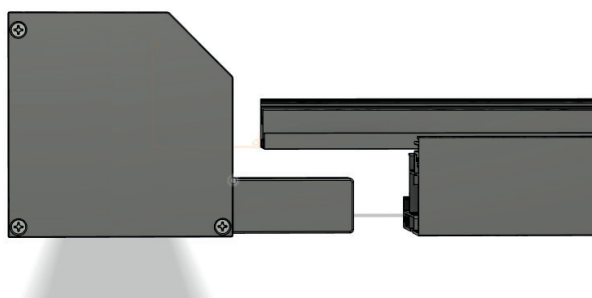
## 1.4

Lås støttebenet ved å skru fast de to mutrene. Se bilde.



## 2.1

Sett skinnene på konsollen for å få riktig avstand mellom skinnene.



## 2.2

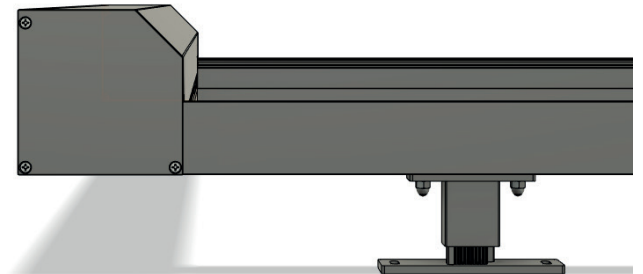
Mål opp yttermålene og diagonalmålene på markisekonsollen når den er plassert på taket, slik at du vet hvor støttebena skal skrues fast.

## 2.3

Tegn opp støttebena på underlaget, og løft bort hele markisen.

## 2.4

Ta bort støttebenet fra glideprofilen, og plasser i henhold til markeringene.



## 2.5

Skrue fast støttebenet i henhold til markeringene, bruk skruer som er egnet for det bakenforliggende materialet. Se trinn 3 hvis du har glasstak fra Willab Garden.

## 2.6

Monter tilbake hele markisen på de fastmonterte støttebena igjen, og trekk til mutrene ordentlig.

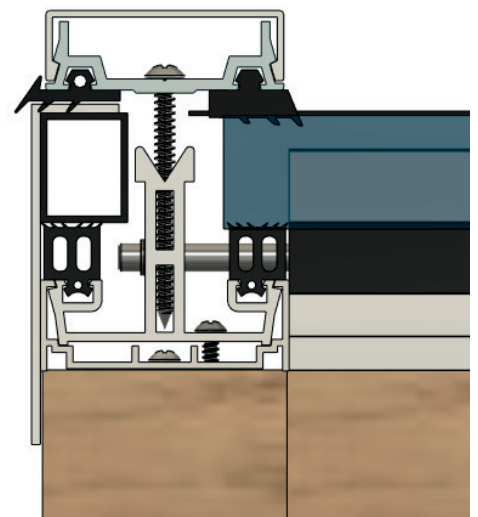
**OBS! Vær nøye med yttermålene og diagonalmålene.**



## 3.0 Innfesting mot glasstaket

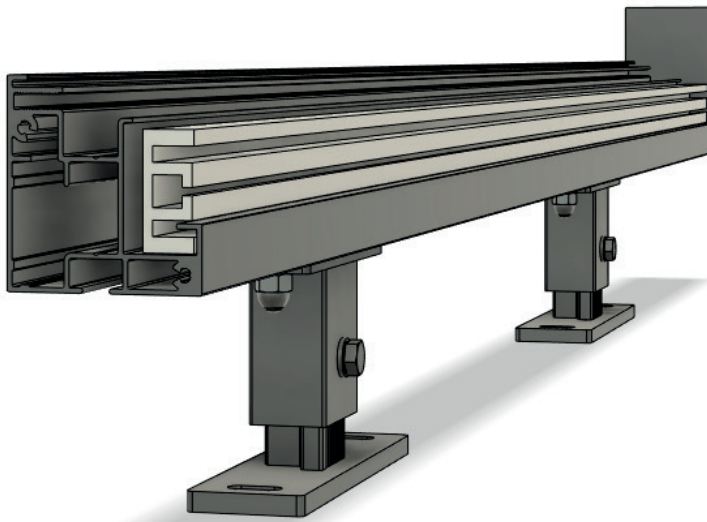
**Tips:** Mål ut midten på glasstakets dekklokk, slik at skruen havner i midten av klemprofilen.

**OBS! Sørg for at du ikke treffer eksisterende skruer i klemprofilen.**



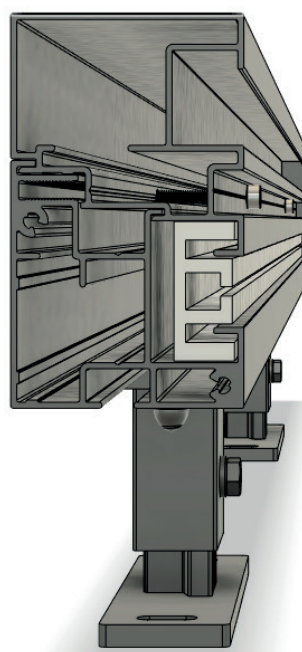
## 4.0

Plasser skinnene i henhold til bildet.



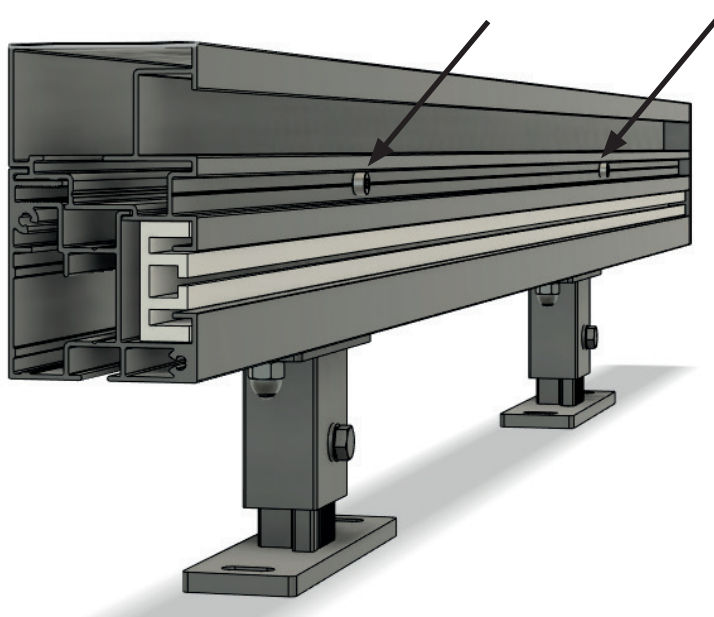
## 5.0

Plasser dekklokket i henhold til bildet.



## 5.1

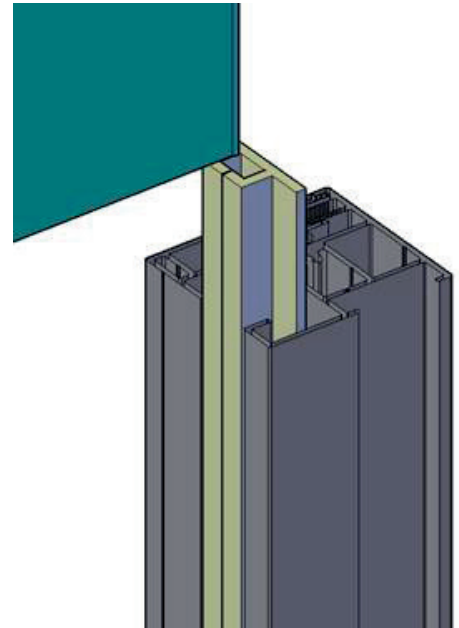
Skru deretter for hånd fast dekklokket på glideprofilen via de klargjorte hullene i dekklokket, i henhold til bildet.



## 6.0 INSTALLASJON AV MOTOR

1. Koble strøm på motoren.
2. Senk duken noen centimeter.
3. Tre duken gjennom ZIP-profilen på de to sidene, og monter ZIP-profilen i føringsprofilene.

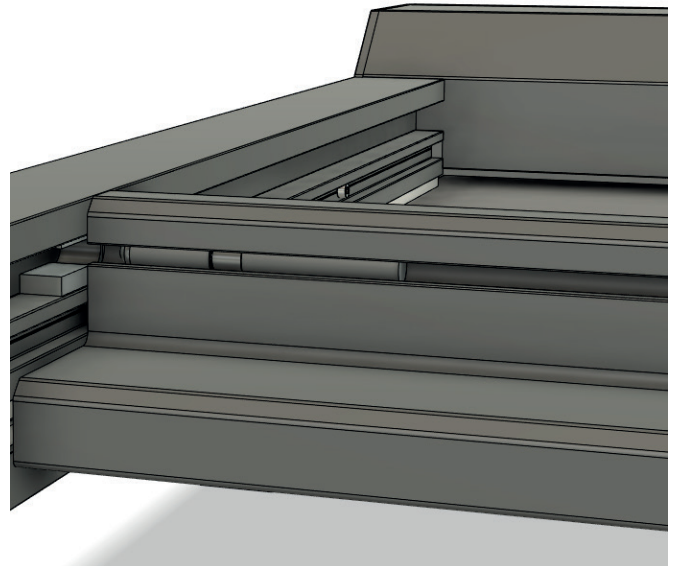
OBS! Kontroller at duken er riktig montert i ZIP-profilen hele veien!



### 6.1

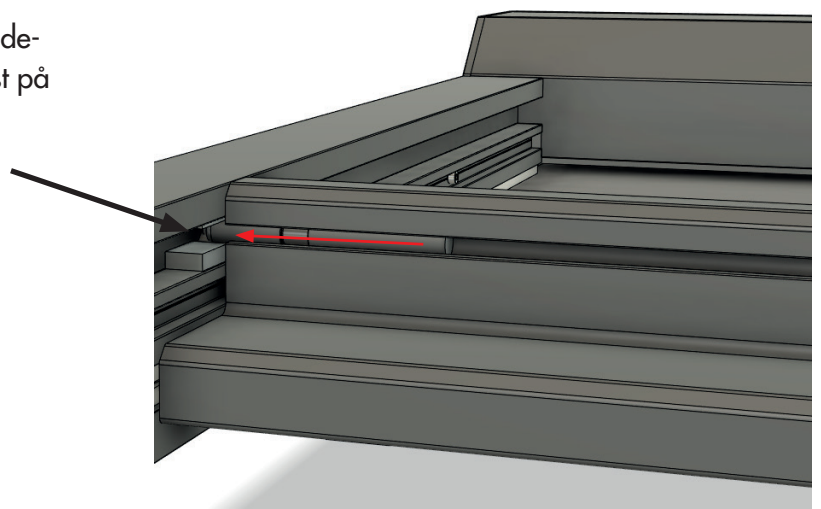
Rull markisen helt ut. Se bilde.

**TIPS:** Hjelp markisen ned for hånd ved å legge litt tyngde på endeprofilen.



### 6.2

Tre inn pluggen i den pluggen som sitter i endeprofilen nederst på glideprofilen, slik som vist på bildet.





## Manual for innstilling av motoren med fjernkontroll

- Alle fjernkontroller har en LED-lampe; følg med på den under installasjonen. Ved å trykke på valgfri knapp vil LED-lampen blinke hvert tredje sekund. Bruk dette som en kontroll for å holde rede på antall sekunder når du starter installasjonen.
- Det er tillatt å koble motoren rett til strømuttaket.
- Fortsett installasjonen innen 4 minutter etter at den har startet. Hvis dette ikke gjøres innen tiden, må motoren startes igjen og installasjonen begynnes på nytt.

Trykk og holde inne SELECT på fjernkontrollen i 3 sekunder. Hvis det skal installeres mer enn én markise, kan du søke opp den riktige ved å trykke lett på SELECT til den aktuelle motoren reagerer. Begge endeosisjoner må velges og stilles inn under installasjonen.

1. Trykk og hold inne STOP i 6 sekunder. LED-lampen vil blinke 2 ganger.
2. Senk markisen til det du ønsker skal være nederste endeosisjon, og bekreft gjennom å holde inne STOP i 3 sekunder. Markisen vil stanse umiddelbart.
3. Hev markisen til det du ønsker skal være øverste endeosisjon, og bekreft ved å holde inne STOP i 3 sekunder. Markisen vil stanse umiddelbart. Nå er begge endeosisjoner valgt.



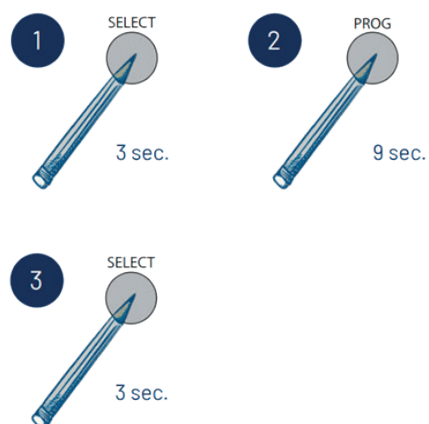


1. Trykk på PROG. LED-lampen lyser da grønt.
2. Trykk og hold inne SELECT i 3 sekunder for å fullføre installasjonen, eller trykk på SELECT i 1 sekund for å fortsette til neste markise.



#### Tilbakestilling av endeosisjonene

1. Begynn med å trykke og holde inne SELECT i 3 sekunder. Motoren reagerer og markisen gjør en kort bevegelse.
2. Trykk og hold inne PROG i 9 sekunder.
3. Følg samme trinn for å stille inn endeosisjonene.



# Råd om vedlikehold

## Profiler

- Rengjør alle profiler med lunkent vann og såpe eller oppvaskmiddel på en myk svamp eller fille. Ofte holder det med bare vann.

## Duk

- Tørk av duken med en myk børste, og rengjør den med lunkent vann og en myk svamp.
- Vær nøye med å la duken tørke helt før du ruller den inn igjen, ellers kan duken begynne å mugne. Det gjelder også om duken har blitt våt av regn. Da er det viktig å kjøre ut hele markisen og la duken tørke ordentlig.
- Bruk bare milde rengjøringsmidler for å fjerne flekker på duken. Vær nøye med å skylle grundig bort rengjøringsmiddelet etterpå, og la deretter duken tørke.
- Dersom duken på markisen har krøllet seg, skal du la den stå nede slik at den strekker seg ut igjen.