



---

## Attefallshus

25 m<sup>2</sup> & 30 m<sup>2</sup>



## Attefallshus

Attefallshus i en gör-det-självsats för dig som planerar att bygga en komplementbyggnad på din tomt. Vår ambition har varit att erbjuda ett mycket prisvärt alternativ till de Attefallshus som finns på marknaden, vi har strävat efter att ge dig som köpare så stor frihet som möjligt när det gäller funktion, interiör och prisnivå.

Huset finns i två olika modeller och storlekar för dig att välja mellan. Har du siktet inställt på ett hus för övernattnig, att använda som kontor eller extra yta - du avgör hur mycket plats du behöver, vi har alternativen. Oavsett val får du ett välkonstruerat och kvalitativt Attefallshus!

### Vad får jag som kund?

- ✓ En komplett gör-det-självsats.
- ✓ Stora glaspartier.
- ✓ Tillgång till flera fina tillval.
- ✓ Extremt stabil konstruktion.
- ✓ Balkar av limträ.
- ✓ Välisolerade tak och väggar.
- ✓ Bestäm själv interiör och funktion.
- ✓ Styr byggets slutgiltiga prislapp själv.

# Attefallshus

<b>Modell:</b>	Pulpet och Sadeltak
<b>Storlek:</b>	25 & 30 m <sup>2</sup>
<b>Längd:</b>	6250 mm & 7500 mm
<b>Bredd:</b>	3940 mm
<b>Höjd:</b>	3785 mm exkl. grund
<b>Tillverkning:</b>	Exaktkapad stomme
<b>Stomme:</b>	Limträ och konstruktionsvirke
<b>Partier:</b>	WG 100
<b>Tak:</b>	Plåttak
<b>U-värde vägg:</b>	0,29
<b>U-värde tak:</b>	0,15
<b>Garanti:</b>	5 år
<b>Säsong:</b>	Vinterbonat

## Bra att veta

- Två modeller i två storlekar.
- Komplet, fullisolerat vädertätt skal.
- Vi använder svenskt, FSC-certifierat limträ av hög kvalitet, med hållfasthetsklass CE L4.
- Rejäl isolering och energieffektivt då huset byggs med 145 mm reglar.
- Klarar upp till snözon 5,5, vindzon 26 och terrängtyp 0.
- Made in Båstad.



# Varianter

## Två modeller i två olika storlekar

I samarbete med en konstruktionsbyrå har vi utvecklat två modeller i två olika storlekar. Resultatet är fyra olika Attefallshus som passar in i många olika miljöer och sammanhang. Två av dem har pulpettak medan de andra två har klassiska sadeltak, och ditt val kan ibland påverkas av detaljplanen i ditt område.

## Flexibilitet är vårt ledord

Om du har för avsikt att ansluta vatten och avlopp för att skapa en studentlya för uthyrning eller ett charmigt gästhus – välj den större varianten på 30 kvm. Är du mer på jakt efter övernattningsmöjligheter, festlokal eller extra yta – kan det mindre huset på 25 kvm vara det rätta valet.

Oavsett val får du ett välkonstruerat och kvalitativt Attefallshus som enkelt klarar snözon 5,5 och därtill erforderliga vindlaster. Faktum är att våra Attefallshus klarar byggnadskrav från Trelleborg till Haparanda – utan problem.





## Likheter och skillnader

### Pulpet eller Sadeltak

Valet av modell kan vara svårt, eller självklart, det beror mestadels på ditt eget tycke och smak! Båda modellerna är fantastiska och vi förstår att valet kan vara svårt. Med väldigt många likheter finns ändå ett gäng detaljer unika för respektive modell. Vad väljer du?

#### Pulpet

- Modernare uttryck som smälter väl in i de flesta trädgårdar.
- Större ljusinsläpp tack vare att de stora glaspartierna går att välja upp till 2400 mm höga!
- Det går utmärkt att montera ett extra fönster uppe på sovloftet.
- Luftig takhöjd i hela huset.

#### Sadeltak

- Välj mellan ett modernt eller mer klassiskt uttryck. Bygg huset utan takutsprång, så som våra bilder visar, eller förläng taket och skapa takutsprång för ett mer klassiskt uttryck.
- Härlig rymd och fina linjer tack vare att det är öppet upp inock.

# Konstruktion

## Rejält i flera bemärkelser!

Vår konstruktion andas välbyggt med eftertryck – rejäl isolering och energieffektivt för att inte belasta din månadsekonomi mer än nödvändigt. Jämför gärna konstruktionen med konkurrenterna. I ordet rejäl ligger också att huset byggs med 145 mm regler vilket ger rum åt generös isolering.

## En grund att stå på

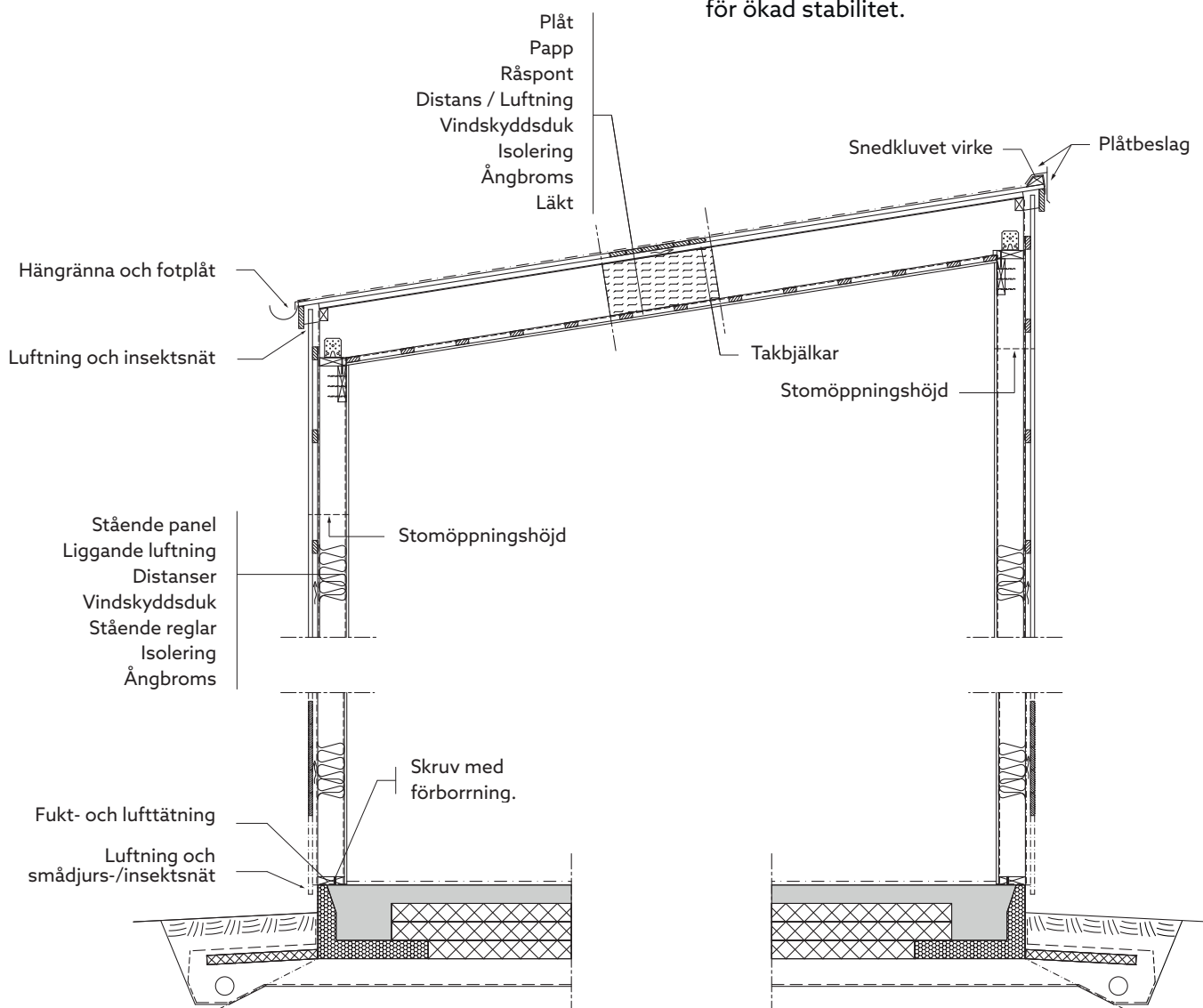
Alla förutsättningar är olika och grunden att bygga på behöver ofta anpassas. Därför erbjuder vi ett smidigt tillval där du får med allt som behövs för gjutning av grund, förutom betongen. Grundkitet inkluderar grundelement, markväv, isolering och armering, plus tillbehör som bland annat plastspik och armeringsdistanser.

## Ett hus för alla

Vi har under utvecklingen varit noga med att Attefallshusen ska kunna monteras på så många platser som möjligt och de har konstruerats för att klara både snözon 5,5 och vindzon 26. Vilket innebär både stora mängder snö och väldigt kraftig vind.

Till Sadelstakshuset har vi därför skapat två olika stommar, en som klarar upp till snözon 2,5 och en som klarar snözon 5,5. Skillnaden på dessa är nockbeslaget som binder ihop takstolarna, för snözon 5,5 är det ett oerhört kraftigt beslag som klarar av de tyngsta lasterna.

För att klara de kraftiga vindarna och ändå behålla stora glaspartier, är husen konstruerade med en vindförstyvande vägg där det monteras plywood för ökad stabilitet.



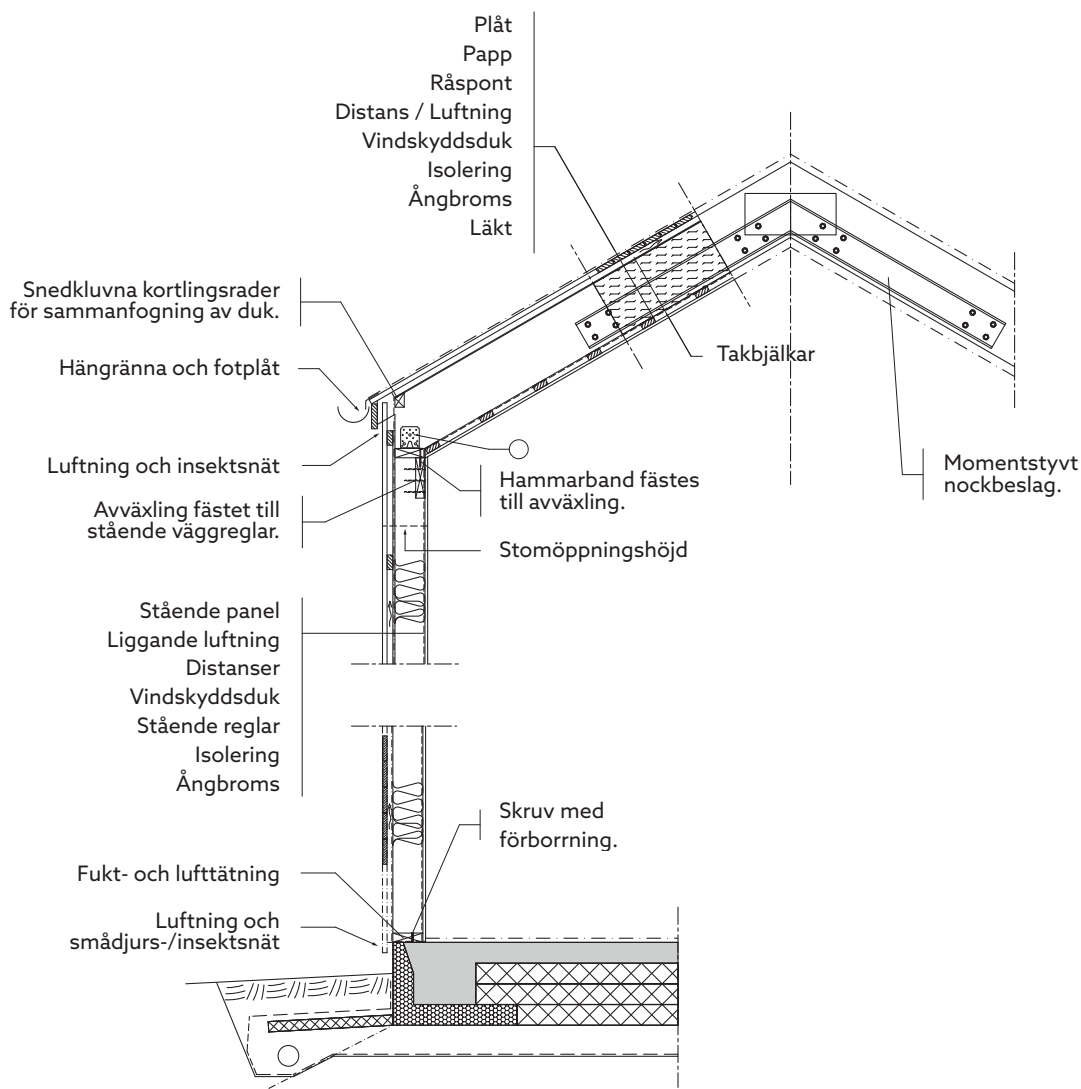
# Konstruktion

## Väggar

<b>Invändig beklädnad:</b>	Välj själv, detta ingår ej.
<b>Ångbroms + multitejp:</b>	Vario® Xtra
<b>Isolering:</b>	145 mm glasull
<b>Regelverk:</b>	45 x 145 mm regel
<b>Balkar ovan skjutparti:</b>	115 x 360 mm limträ
<b>Balkar ovan fönster:</b>	56 x 270 mm limträ
<b>Plywood:</b>	15 mm vindförstyvande material
<b>Vindskyddsduk:</b>	Halotex W7
<b>Distanser:</b>	10 mm läkt
<b>Luftning:</b>	28 x 70 mm liggande virke
<b>Ytskikt:</b>	22 x 95 mm, byggmått 80 mm, stående, spontad panel

## Tak

<b>Invändig beklädnad:</b>	Välj själv, detta ingår ej.
<b>Luftning:</b>	28 x 70 mm liggande virke
<b>Takbjälkar:</b>	66 x 315 mm limträ
<b>Beslag takstol:</b>	Plattstål 5 mm
<b>Glespanel:</b>	28 x 70 mm virke
<b>Ångbroms + multitejp:</b>	Vario® Xtra
<b>Isolering:</b>	290 mm glasull
<b>Vindskyddsduk:</b>	Halotex W7
<b>Råspontlucka:</b>	21 x 445 x 3600 mm
<b>Takpapp:</b>	Haloten STEEL easyfix
<b>Fotplåtsremsa:</b>	Haloten
<b>Ytskikt:</b>	Plåttak







# Komponenter



## WG 100

Tack vare stora fasadpartier skapas ett oslagbart ljusinsläpp. Skjutpartiets lyft- och skjutfunktion sluter helt tätt och garanterar enkel öppning och stängning.

Två stora partier ingår alltid, till 30 m<sup>2</sup> ingår även ett fast fönster, fönstret finns som tillval om du vill komplettera med fler - till båda husstorlekar!

## Dörr

Gångdörren, som tillverkas av aluminium, har ett stort fönster och ett tryckhandtag av aluminium i samma färg som dörren.

## Lås

Till både WG 100 Skjutparti och gångdörren ingår lås, detta går att byta ut till ASSA modell M20.

Vill du montera ett elektroniskt Yale Doorman i gångdörren för ännu smidigare tillgång till ditt Attefallshus, kan vi tillverka dörren med de anpassningar som krävs.

## Skräddarsy

Det finns en uppsjö av färgval för partier och dörr, standard vit, valfri RAL-kulör eller vår nya kollektion med 19 matta strukturfärger i härliga nyanser. Välj även olika färger på partiernas in- och utsida om du vill det!

Vill du inte hålla dig till standard 2-glas kan du välja laminerat glas, två olika toningar; semi och light, eller 3-glas för extra isolering.

Ta chansen att skapa mer ljusinsläpp och en luftigare känsla i Attefallshus Pulpet genom att göra WG 100 partierna upp till 2400 mm höga.

## Plåtdetaljer

För att bidra till en tät infästning av glaspartier, dörrar och fönster ingår självklart plåtdetaljer, som över- och underbleck.

Välj mellan olika färger - kanske samma kulör som partier eller fasad?

# Komponenter

## Plåttak

Enkelt att lägga och ger ett snyggt resultat. Lindabs plåttak i bandtäckt stil uppfyller dessa kraven med råge, då taken läggs med en modern klickteknik!

Ett komplett tak med all plåt, råspont och papp du behöver. Välj mellan 6 olika färger för det resultat du vill ha!

## Takavvattning

Det mest varaktiga valet för takavvattning till ditt hus, är hängrännor och stuprör i plåt. Därför har vi detta med som standard, i samma färg som du väljer taket, önskas annan färg från sortimentet går det lika bra.



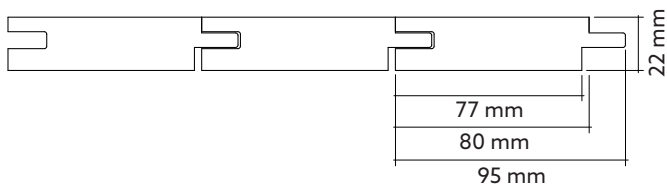
# Komponenter

## Panel

En modern, spontad panel av FSC-märkt gran som monteras stående. Med en 3 mm smal springa mellan brädorna skapas ett minimalistiskt och stilrent uttryck.

Panelen lämpar sig bäst med en behandling av bets, lasyr, järn- eller tjärvitriol, men går såklart även att måla. Bäst är att behandla panelen före den spikas upp, det kan vara trixigt att komma åt ordentligt i de smala springorna.

Panelen är 22 mm tjock och totalbredden är 95 mm, byggmättet blir 80 mm; 77 mm bräda + 3 mm springa.



## Ventilationspaket

Frisk luft i Attefallshuset med termostatstyrd fläkt och ventil, ett komplett ventilationspaket med både till- och frånluft.

Ventilation säkerställer du ett behagligare klimat att vistas i och då är Pax Levante ett riktigt snyggt alternativ. Styr fläkten enkelt med en app och allt material för installationen ingår i vårt ventilationspaket. Packat och klart!



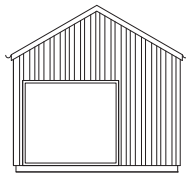
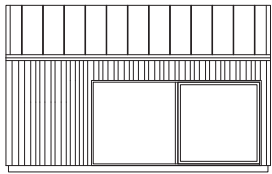
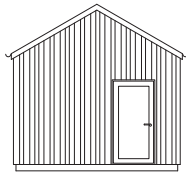
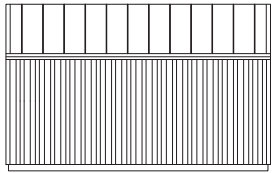
# Standardutförande

## En bra start

Man måste börja någonstans, eller hur? Här är standardutförandet för våra fyra Attefallshus, en gedigen start på bygget där du enkelt lägger till de tillval du önskar och behöver.

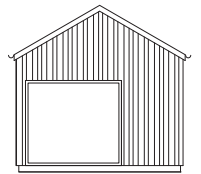
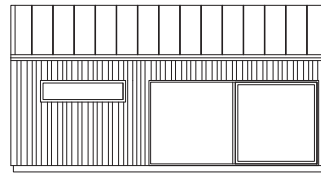
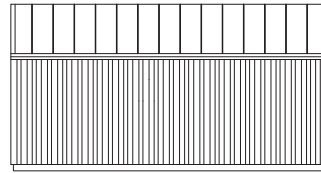
### Sadeltak 25 m<sup>2</sup>

- Stomme
- Plåttak
- WG 100 Skjutparti  
WG 100 Fast parti
- Gångdörr



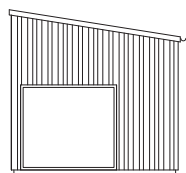
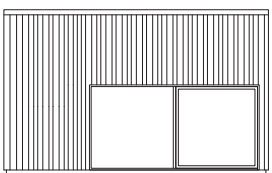
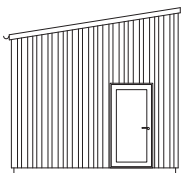
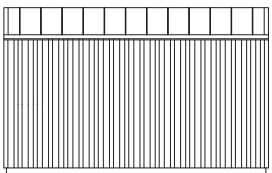
### Sadeltak 30 m<sup>2</sup>

- Stomme
- Plåttak
- WG 100 Skjutparti  
WG 100 Fast parti  
WG 100 Fast fönster
- Gångdörr



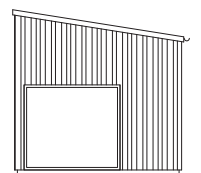
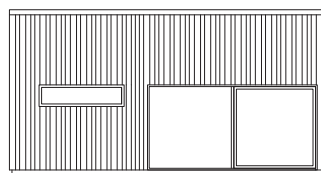
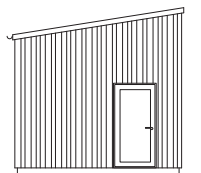
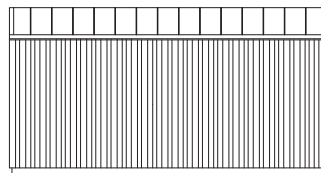
### Pulpet 25 m<sup>2</sup>

- Stomme
- Plåttak
- WG 100 Skjutparti  
WG 100 Fast parti
- Gångdörr



### Pulpet 30 m<sup>2</sup>

- Stomme
- Plåttak
- WG 100 Skjutparti  
WG 100 Fast parti  
WG 100 Fast fönster
- Gångdörr



# Tillval

## Du väljer!

När du väljer ett Attefallshus från vår tillverkning får du valmöjligheter utöver det vanliga.

Huset levereras som en smidig gör-det-självtillverkningssats med allt utom innerbeklädnad av väggar och tak – du bestämmer själv användningsområde, planlösning och inredning, och kan därmed styra kostnaden för ditt Attefallshus.

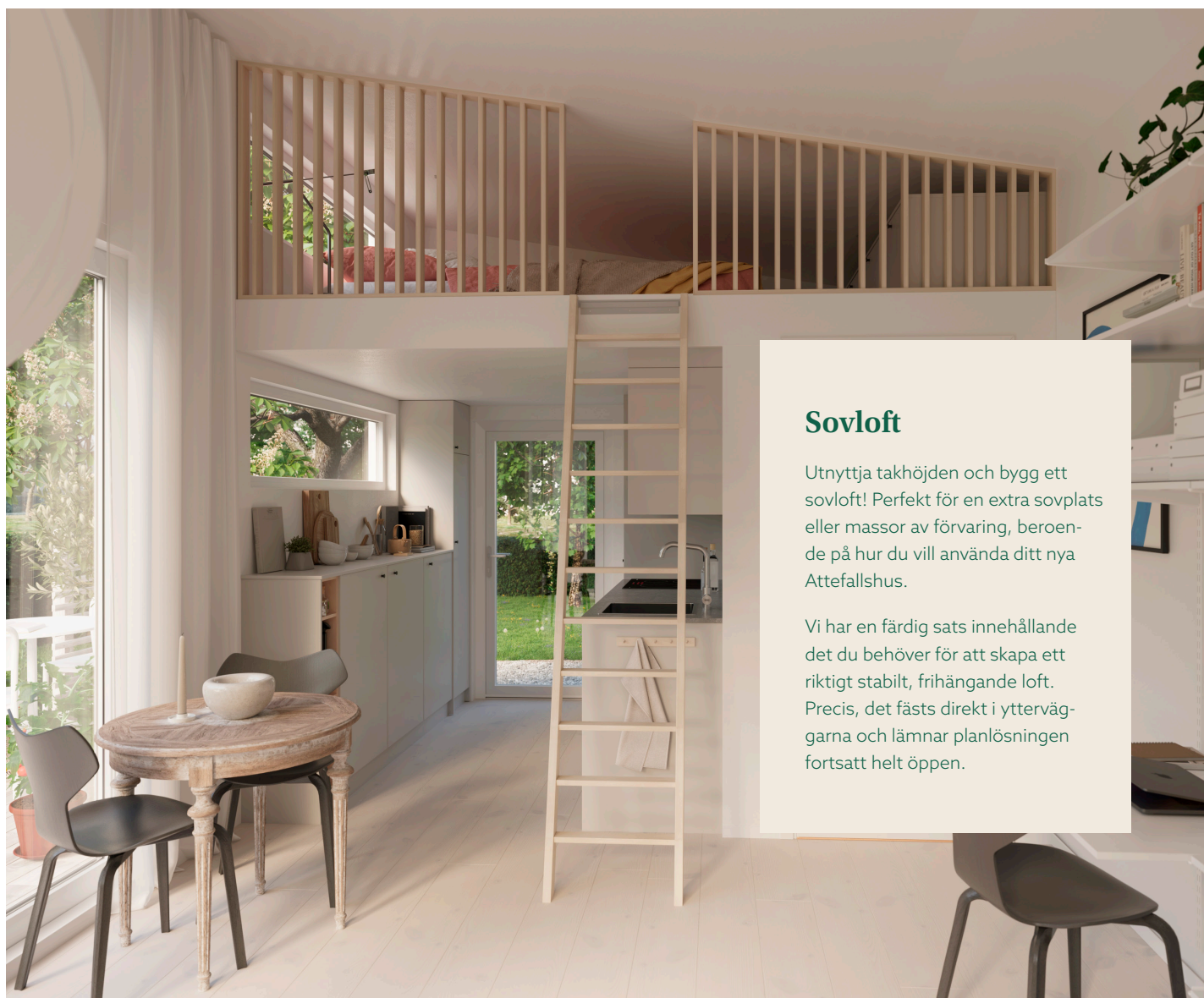
Är du sugen på ett sovloft – det finns som tillval, loftet är frihängande och fästs endast i ytterväggarna, vilket ger dig möjlighet att nyttja ytan under helt fritt.

En smidig steg-/trapplösning upp till sovloftet – det finns som tillval.

Vill du ha mer ljusinsläpp – det finns som tillval, välj till WG 100 fast fönster, 500 x 2000 mm, att placera nästan var du vill.

Önskar du ett effektivt ventilationssystem med värmeåtervinning – det finns som tillval. Pax Eos byter ut luften men behåller värmen, sparar energi och är enkel att hantera.

Ska du gjuta en grund – det finns som tillval, vi erbjuder ett komplett kit innehållande allt du behöver för en välisolerad gjuten platta.



### Sovloft

Utnyttja takhöjden och bygg ett sovloft! Perfekt för en extra sovplats eller massor av förvaring, beroende på hur du vill använda ditt nya Attefallshus.

Vi har en färdig sats innehållande det du behöver för att skapa ett riktigt stabilt, frihängande loft. Precis, det fästs direkt i ytterväggarna och lämnar planlösningen fortsatt helt öppen.

# Planvy

## Kvalitet genom hela processen

Planvyn ser likadan ut för båda modellerna, det enda som skiljer är storleken.

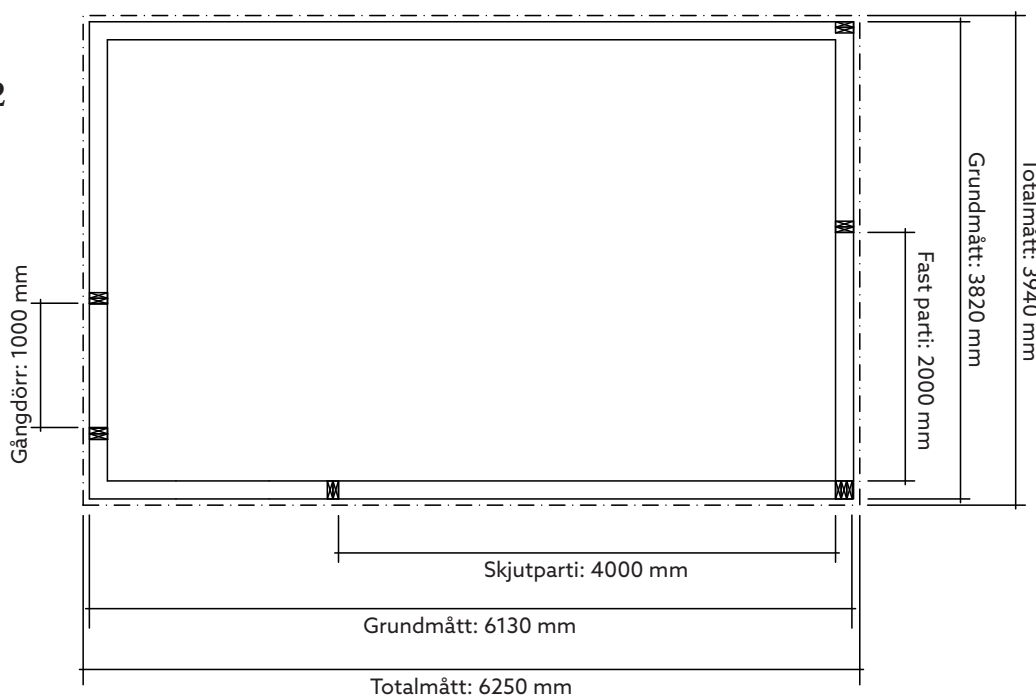
Konstruktionen är självbärande, vilket innebär att det inte krävs några invändiga väggar för att huset ska stå stabilt.

## Oändliga möjligheter

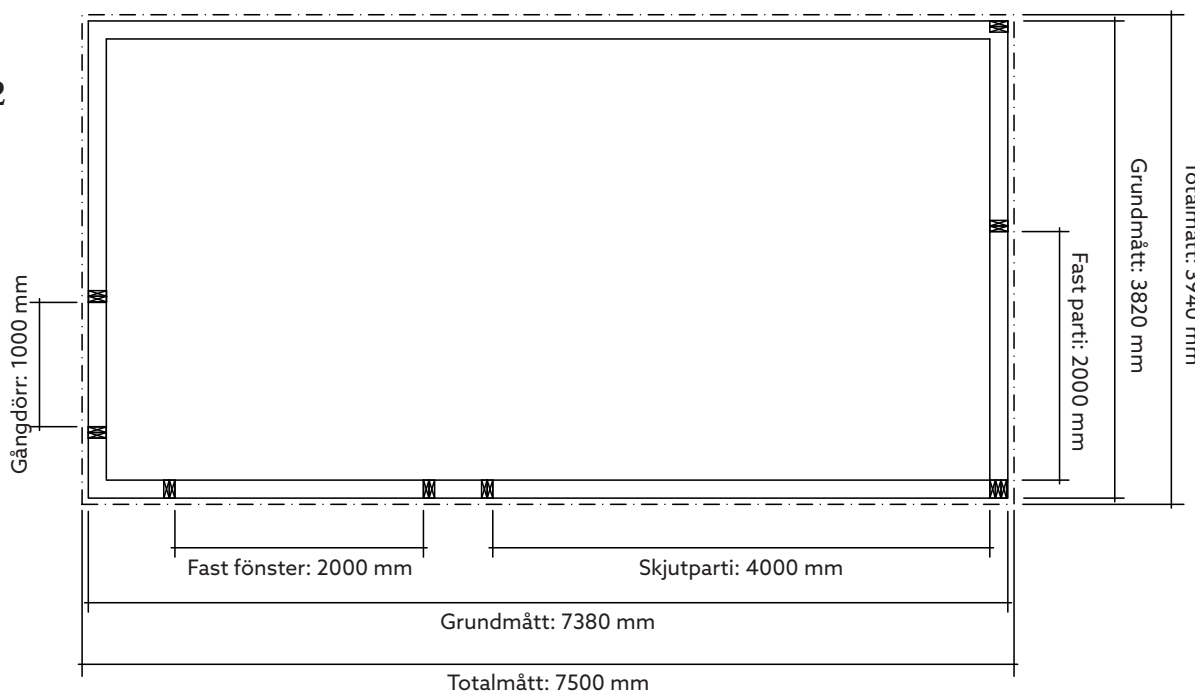
Vårt mål har hela tiden varit att skapa en riktigt stabil grund som du enkelt bygger vidare på för att skapa det perfekta utrymmet för dig. Det har lett till en helt öppen planlösning redo för dig att göra personlig.

Välj om eller var du vill bygga sovrum, badrum, kök, kontor, förråd, extra fönster eller vad det är du är i behov av, möjligheterna är oändliga.

25 m<sup>2</sup>



30 m<sup>2</sup>







**Willab**  **Garden**<sup>®</sup>

**WILLABGARDEN.SE**

Tomtaholmsvägen 11, Östra Karup, 269 41 Båstad  
Telefon 0431-686 00 • [www.willabgarden.se](http://www.willabgarden.se)