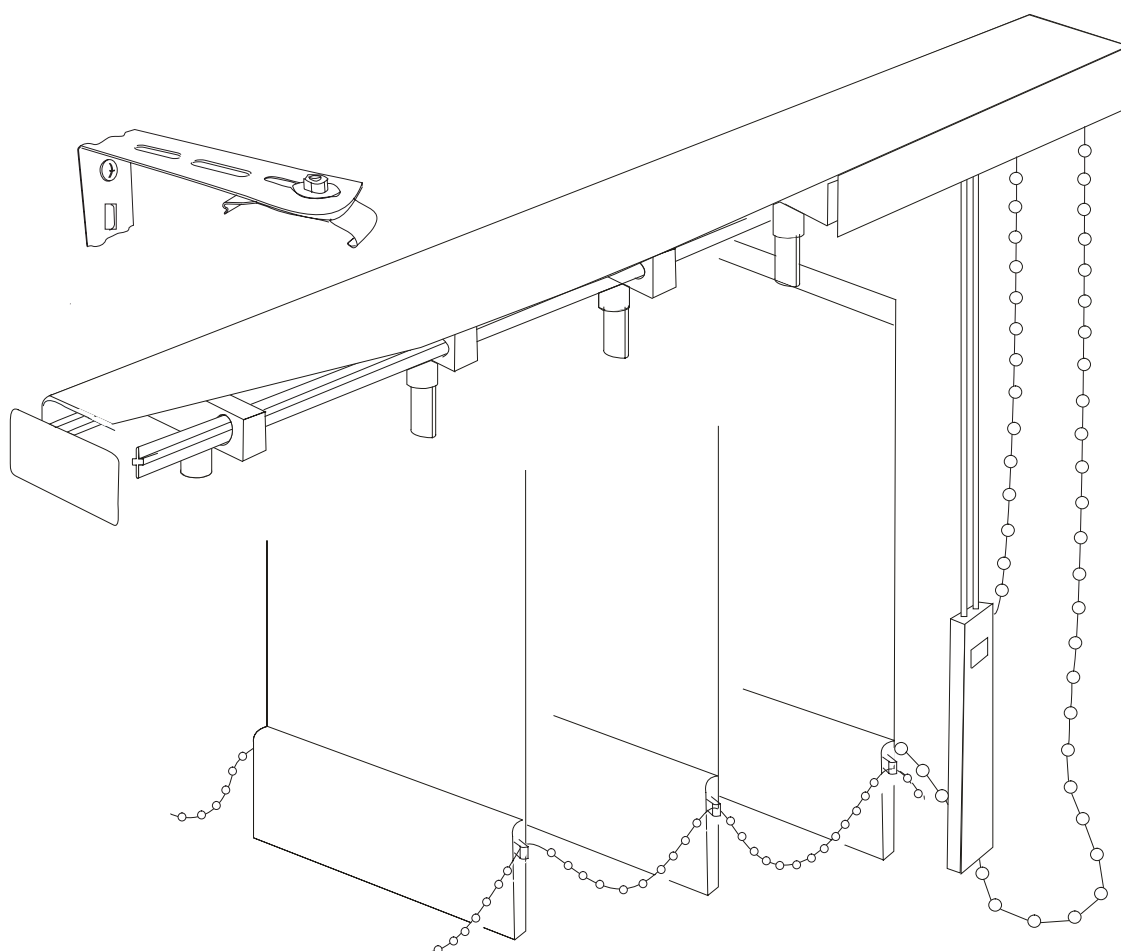


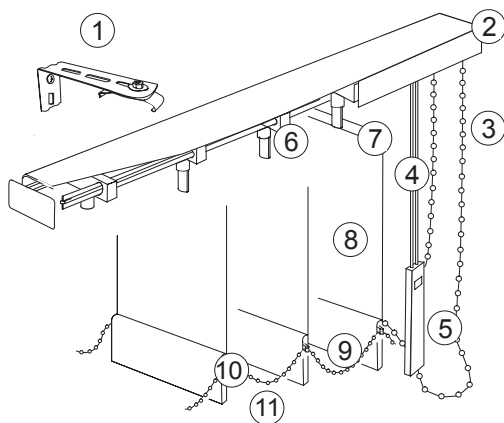
# Monteringsanvisning Lamellgardin



**Willab Garden**

Tomtaholmsvägen 11 Östra Karup 269 21 Båstad SVERIGE  
Tel 0431-686 00 • Fax 0431-686 10 • [www.willabgarden.se](http://www.willabgarden.se) · [info@willabgarden.se](mailto:info@willabgarden.se)

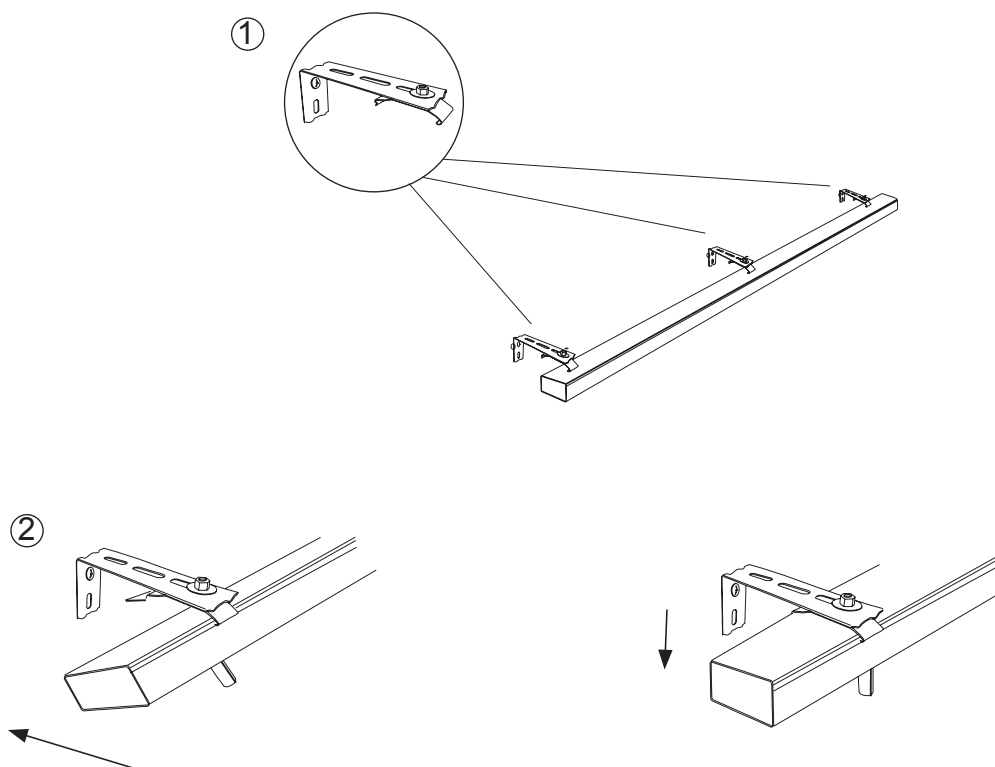
# Montering av Lamellgardinskena



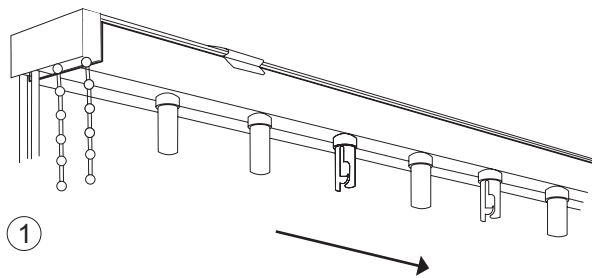
## Detaljlista

1. Konsol
2. Lamellgardinskena
3. Justerlina
4. Draglina
5. Linvikt
6. Lamellvagn
7. Lamellhållare
8. Lamell
9. Viktplatta
10. Lamellinshållare
11. Lamellina

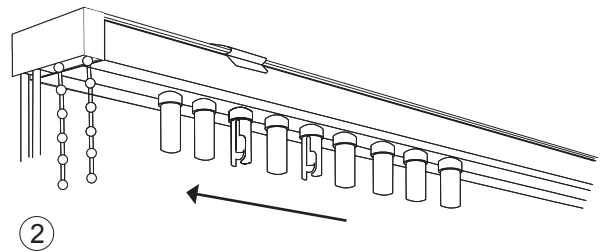
Innan du börjar skall du kontrollera att samtliga detaljer enligt ovan finns med i din leverans.



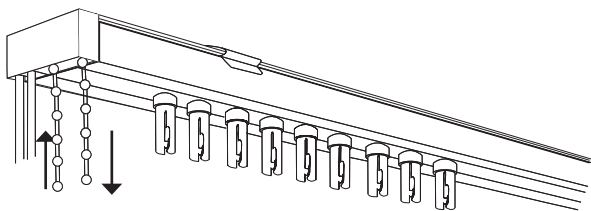
# Montering av Lamellgardinskena



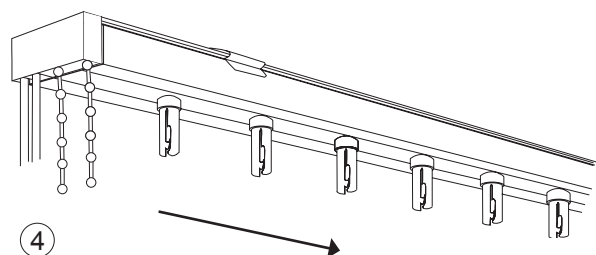
1



2



3



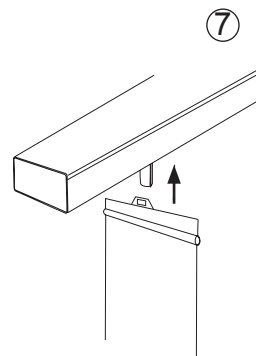
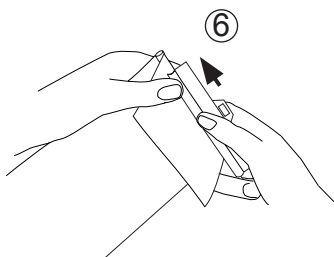
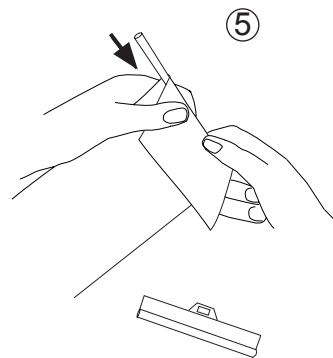
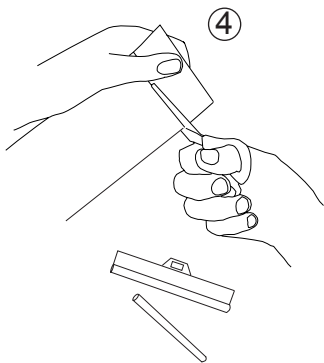
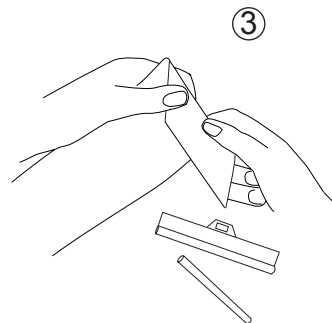
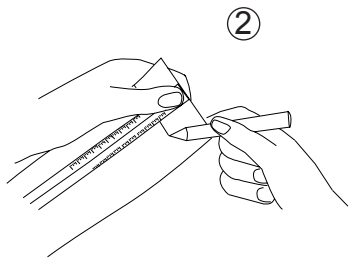
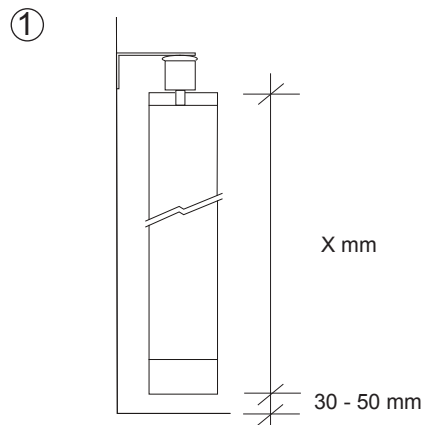
4

När du har fäst väggkonsolerna på väggen och monterat lamellskenan på dessa skall du kontrollera att alla lamellhållarna i skenan vänder åt samma håll.

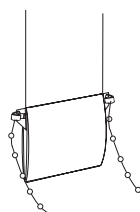
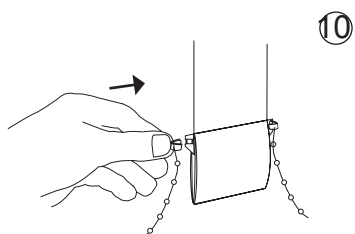
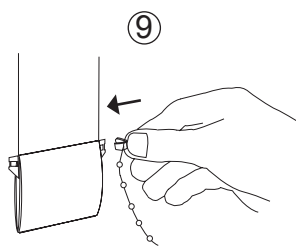
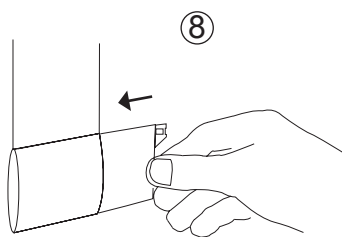
1. Vänder de åt olika håll.
2. Dra ihop vagnarna.
3. Vrid med kulkedjan ett helt varv till höger och ett helt varv till vänster och fortsätt vrid förbi efter att du hört ett klickande ljud.
4. Drag nu ut alla lamellvagnarna för att kontrollera att dessa löper fritt och står lika.

Fortsätta till sidan 4 för tillpassning och montering av lamellerna.

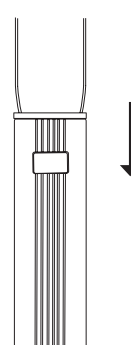
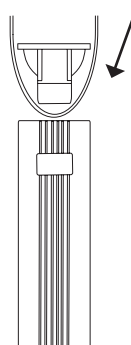
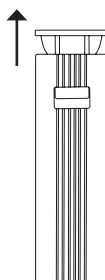
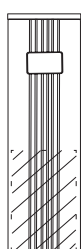
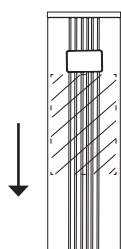
# Tillpassning och montering av lameller.



## Tillpassning och montering av lameller.



11



## Montering av lamellgardinskena

### Sid 2/6

1. Mät och fördela konsolerna till lamellgardinskenan. Välj skruv med avseende på väggmaterial (Skruv ingår ej). Förborra och skruva konsolerna på plats.
2. Montera lamellgardinskenan på konsollerna.

## Tillpassning och montering av lameller.

### Sid 4/6

1. Mät hur långa lamellerna skall vara X mm.  
Lamellerna skall släppas ca 30-50 mm från golv.
2. Mät på lamellen och markera.  
Räkna med den bit som skall i lamellhållaren.
3. Vik lamellen där du skall klippa av den.
4. Klipp av lamellen.
5. Vik lamellen om "lamellpinnen".
6. För på lamellhållaren.
7. Fäst lamellhållaren på lamelvagnen.

### Sid 5/6

8. För in viktplattorna i den sydda fällen i lammelerna nederkant.
9. Fäst lamellinan i samtliga lamellers viktplattor på ena sidan.
10. Fäst lamellinan i samtliga lamellers viktplattor på andra sidan.

## Montering av linvikt.

11. Knacka vikten försiktigt så att tyngden inuti faller till botten.  
Tryck in fyrkanten i mitten på linvikten så att du kan dra upp/ur ovandelen på linvikten.  
Trä draglinan i linvikten och tillbaka ovandelen på linvikten.

**Willab Garden AB förbehåller sig rätten till ändringar i material, konstruktion och design.**



Tomtaholmsvägen 11 Östra Karup 269 21 Båstad SVERIGE  
Tel 0431-686 00 • Fax 0431-686 10 • [www.willabgarden.se](http://www.willabgarden.se) • [info@willabgarden.se](mailto:info@willabgarden.se)

## Montering av säkerhetsanordning till lamellgardiner



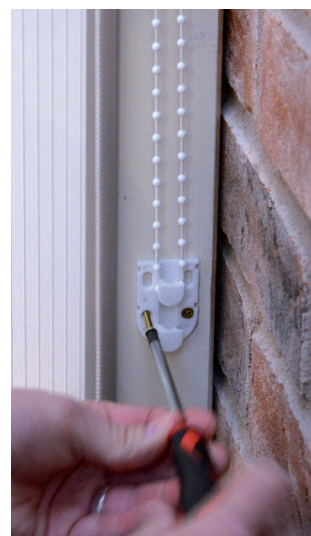
1. Dra ut alla lameller.



2. Dra in kedjan tills kedjelåset hamnat i topp.



3. Vrid runt lamellerna och se till att kedjelåset inte går över på andra sidan. Om utrymme finns går det bra att korta kedjan nu genom att öppna kedjelåset.



4. Skruva fast säkerhetsanordning med kedjan i det översta läget. Se till att kedjan är ordentligt spänd.



5. Plocka av tyngden från linan. Lägg linan i det understa läget.



6. Dra in alla lameller så att de är i stängt läge. Dra sedan ut knuten framför den första lamellen tills linan är riktigt spänd i det understa läget, såsom i nedre bilden.



7. Knyt sedan en ny knut så att linan förblir spänd.



8. Klicka fast höljet. KLART!

Willab Garden AB förbehåller sig rätten till ändringar i material, konstruktion och design.

**Willab Garden**

Tomtaholmsvägen 11 Östra Karup 269 21 Båstad SVERIGE  
Tel 0431-686 00 • Fax 0431-686 10 • [www.willabgarden.se](http://www.willabgarden.se) • [info@willabgarden.se](mailto:info@willabgarden.se)