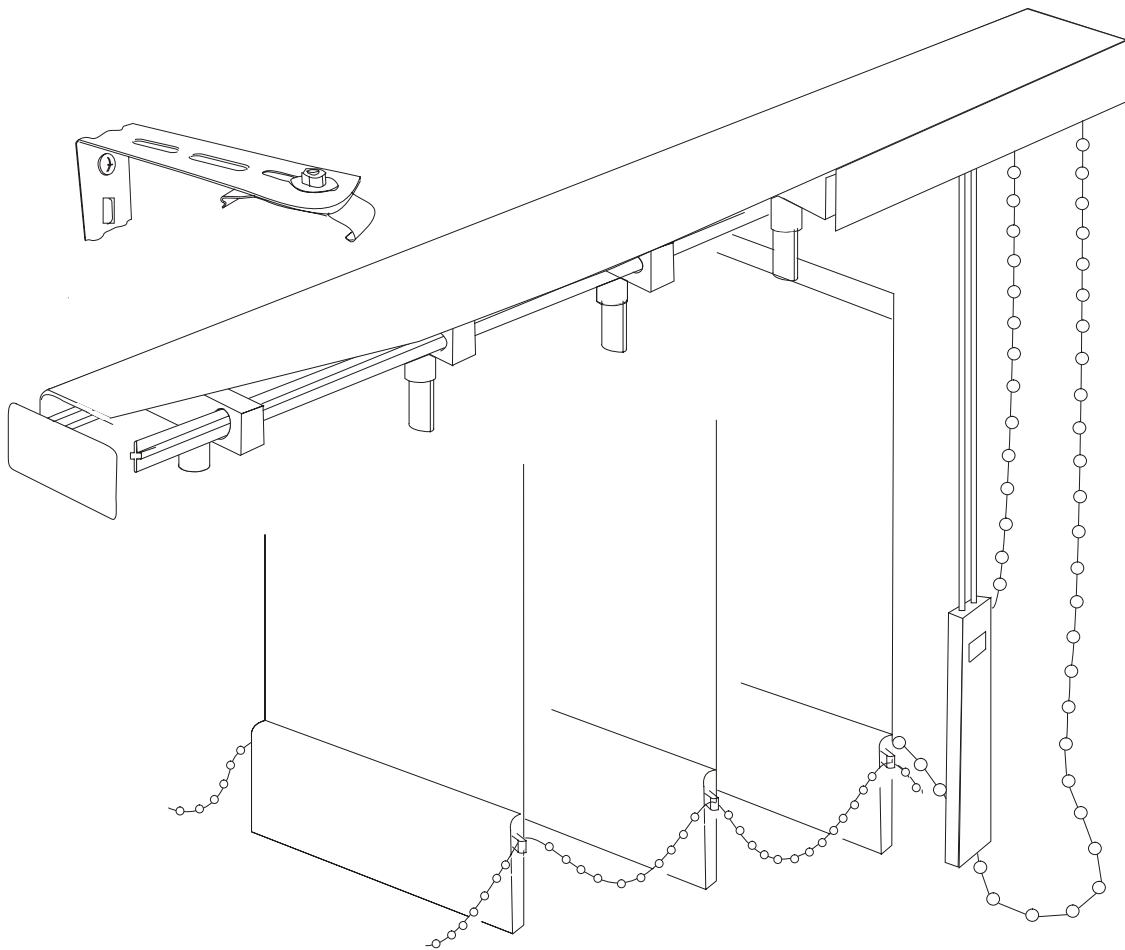




9728BFI

Lamelliverhojen asennusohjeet

2017-08

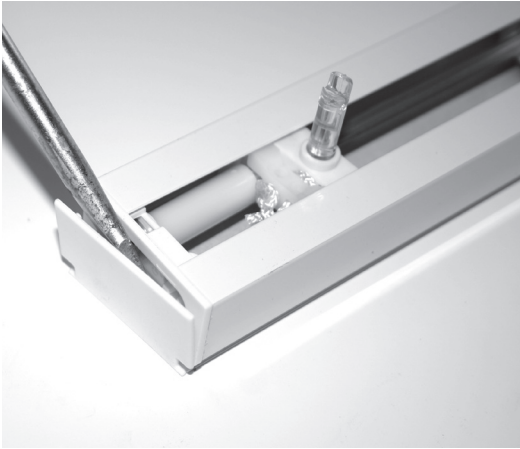


Willab Garden AB pidättää oikeuden materia muutoksiin, ohjeisiin ja muotoiluun.

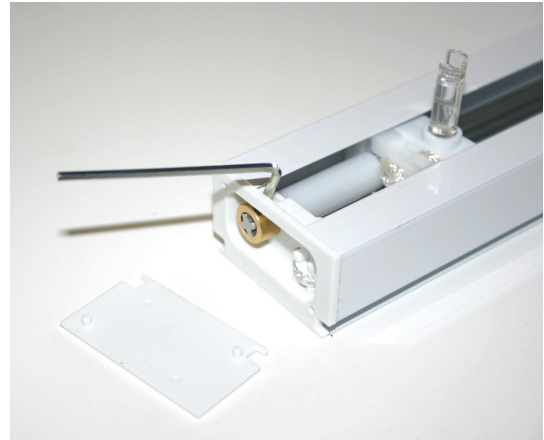
Willab Garden

Tomtaholmsvägen 11 Östra Karup 269 21 Båstad RUOTSI
Puh. 09 615 00360 • www.willabgarden.fi

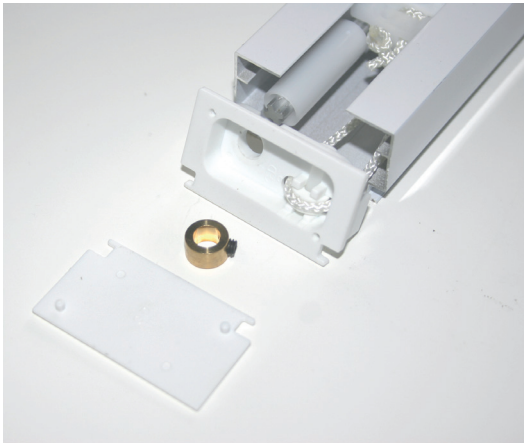
Lamellikisko standardin asennus



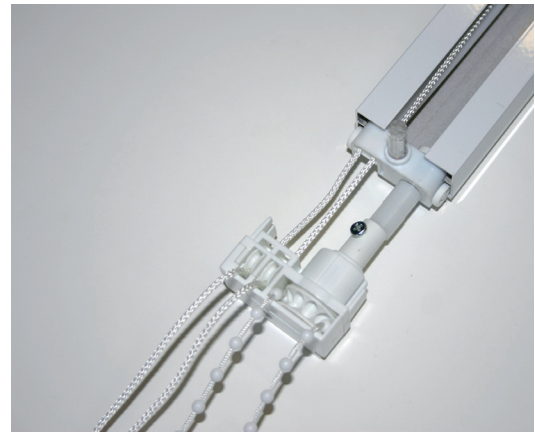
1. Poista sivussa oleva suoja.



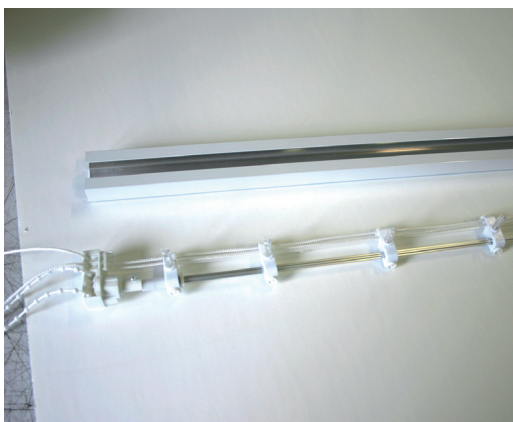
2. Löysää messikikiristysrennasta 2 mm kuusiokoloavaimella (ei toimiteta mukana).



3. Ota pois lukitusrennask ja vedä liukukisko ulos.



4. Vedä esiin linjanpidike koko akselilta ja vaunut koko liukukiskon pituudelta.



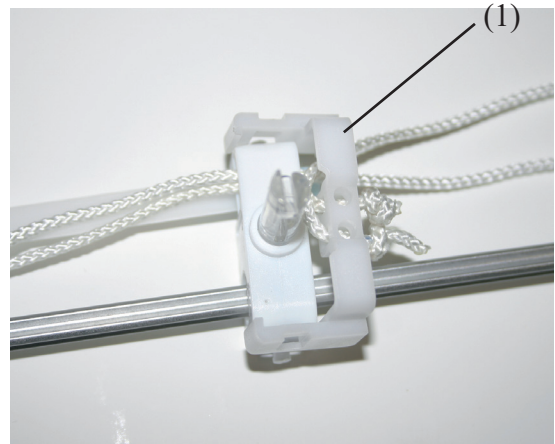
5. Laita alaspäin akselin siniset lamellivaunut.



6. Merkitse minkä pituisen akselin haluat.



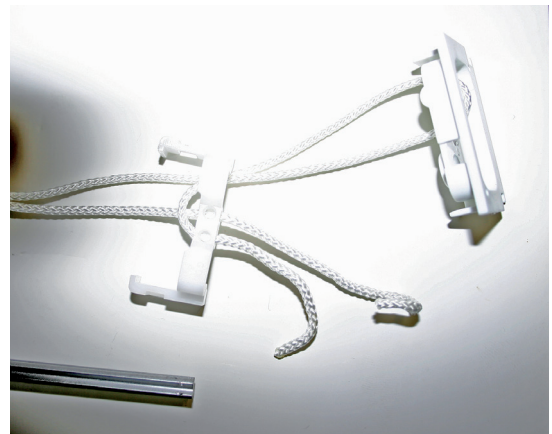
7. Leikkaa pois muovinauha, joka jää vaunun uuden pituuden ylimenevälle puolelle.



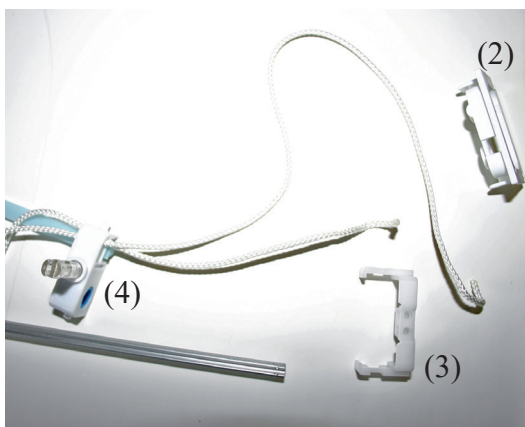
8. Taivuta ja irrota pidike (1) viimeisestä lamellipidikkeestä.



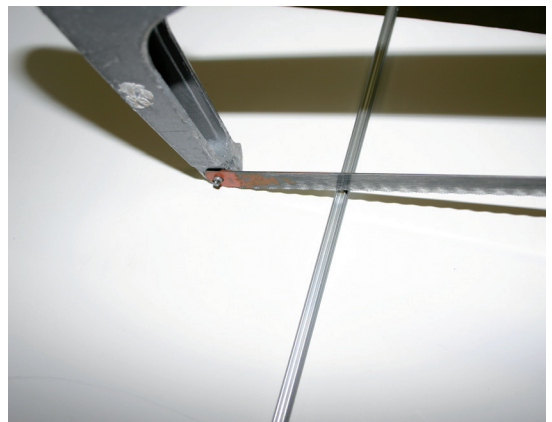
9. Taivuta irti vaunun renkaat, jos se jää jäljelle.



10. Löysää rivin solmuja.



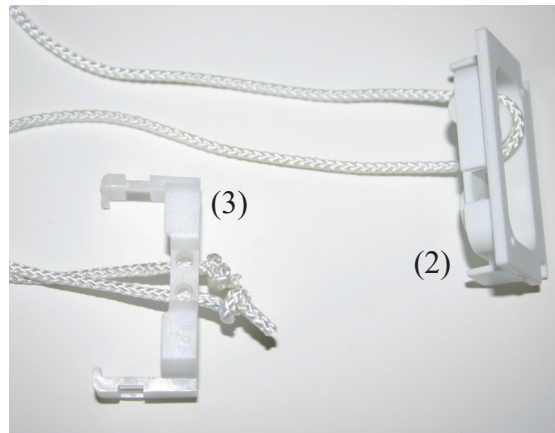
10. Vedä nauha pois päätykappaleesta (2) muoviosasta (3) ja lamellipidikkeestä (4).



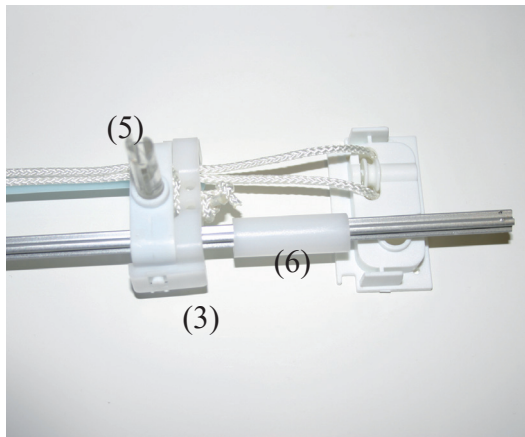
11. Sahaa metallivarsi poikki siitä kohtaa johon teit merkinnän.



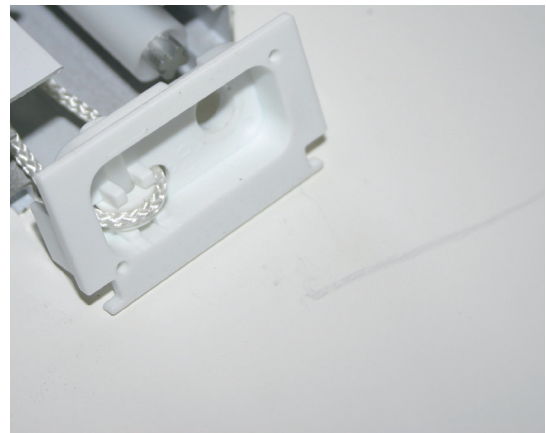
11. Tee lamelliliukukiskosta oikean pituinen (sama kuin varren). Leikkaa vetonaru (ei alaketjua) saman pituiseksi, kuin lamelliliukukisko/vasi on.



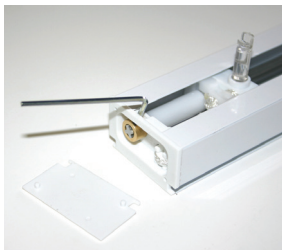
12. Vedä vetonaru takaisin päätykappaleeseen (2) ja muoviosaan (3).



13. Paina muoviosa (3) takaisin viimeiseen lamellipidikkeeseen (se jossa ei ole renkaita) (5). Vedä muovipala (6) sen oikeankokoisen varren ympärille.



14. Asenna päätykappale takaisin.



15. Laita messinkienkikiristysruuvi ja kiristä se kunnolla paikoilleen.



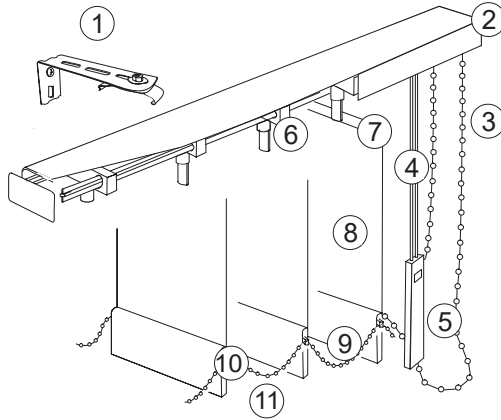
16. Paina suoja takaisin paikalleen.

Willab Garden AB pidättää oikeuden materia muutoksiin, ohjeisiin ja muotoiluun.

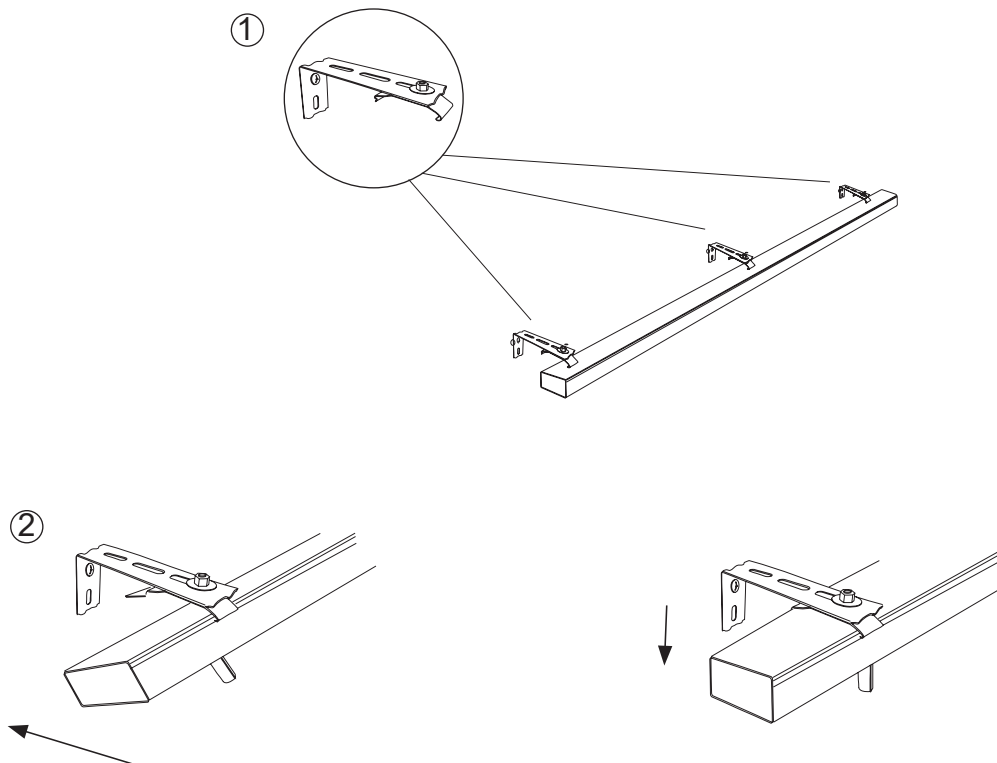
Lamelliverhokiskon asentaminen

Sisältää:

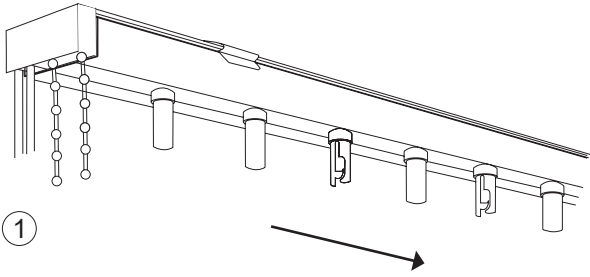
1. Kannake
2. Lamelliverhon kisko
3. Säätöketju
4. Vetonaru
5. Vetonarun paino
6. Lamellivaunu
7. Lamellipidike
8. Lamelliverho
9. Alapaino
10. Alaketju
11. Lamellina



Ennen kuin aloitat varmista, että kaikki edellä mainitut osat ovat mukana toimituksessa.

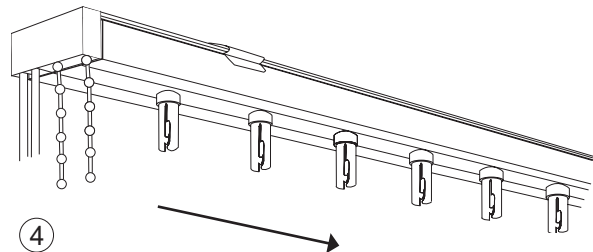
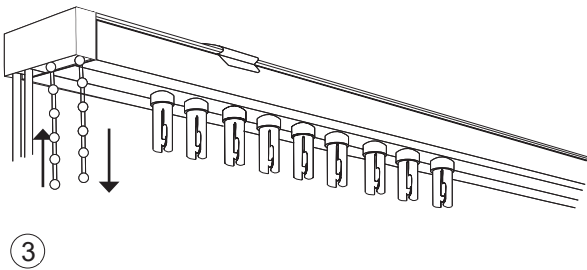
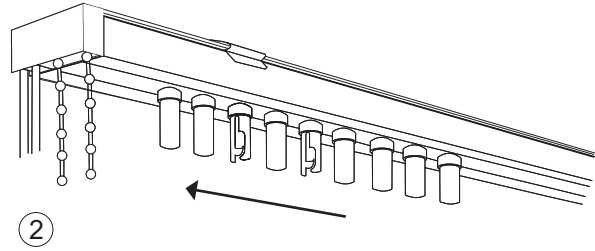


Lamelliverhokiskon asennus



1. Mittaa ja jaa kannakkeet lamellikiskon pituudelle. Valitse ruuvi seinämateriaalista riippuen (ruuvi ei tule mukana). Pora ja ruuvaa kannattimet paikoilleen.

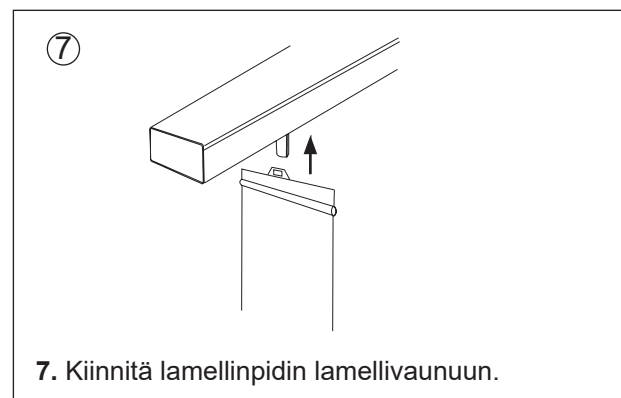
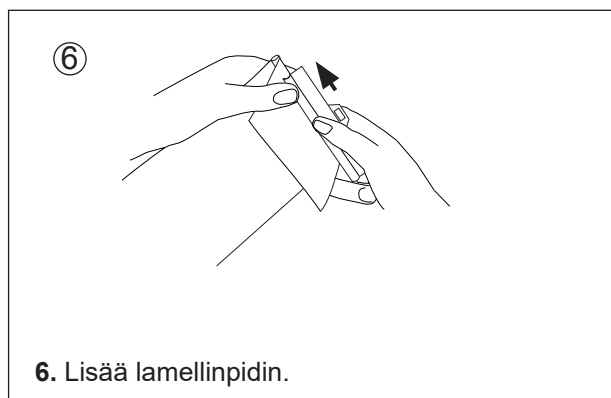
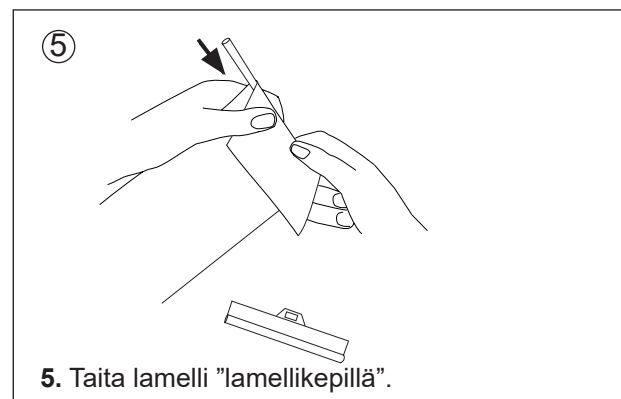
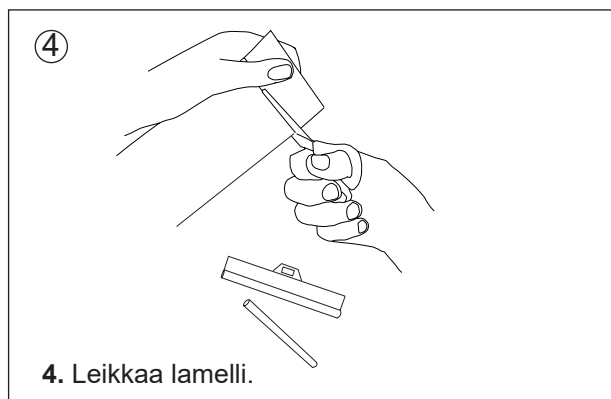
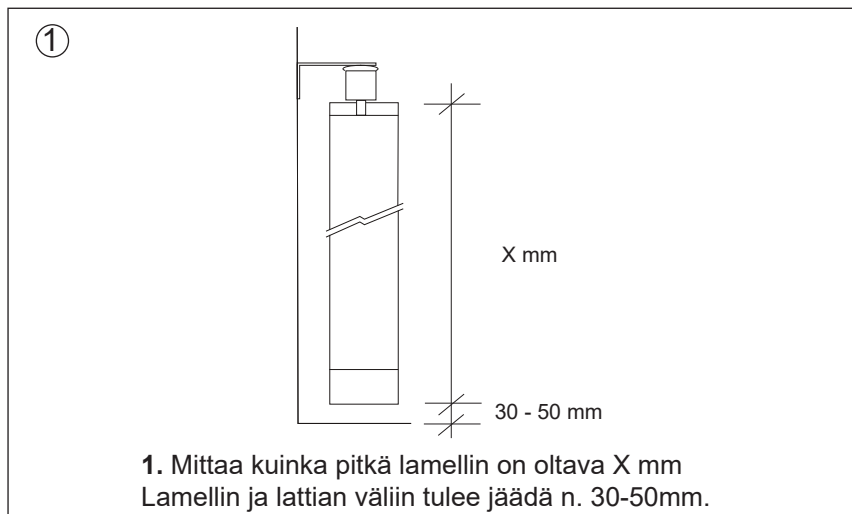
2. Asenna lamellikisko asettimiin.



Kun olet kiinnittänyt seinäkannakkeet seinään kiinni ja asentanut lamellikiskon tarkista, että lamellikiskonpidikkeet osoittavat samaan suuntaan.

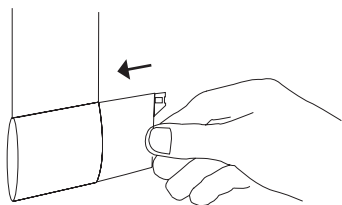
1. Käännä niitä puolelta toiselle.
 2. Vedä vaunut yhteen.
 3. Pyöritä säätöketjua ensin oikealle täysi kierros ja sitten vasemmalle täysi kierros ja jatka pyöritystä niin kauan kun kuulet klikkaavan äänen.
 4. Vedä alas nyt kaikki lamellivaunut ja tarkista, että ne liikkuvat vapaasti ja näyttävät samalta.
- Jatka sivulle 7-8 lamellien asennukseen ja kiinnitykseen.

Lamellien asennus ja kiinnitys



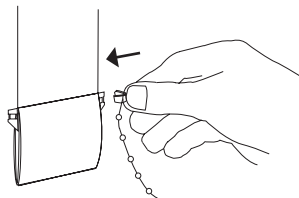
Lamellien asennus ja kiinnitys

⑧



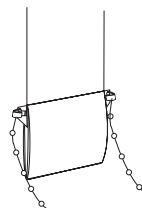
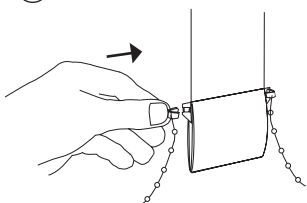
8. Aseta alapainot lamelliverhon alareunan taitoksiin.

⑨



9. Kiinnitä alaketju alapainoon toiselta puolelta.

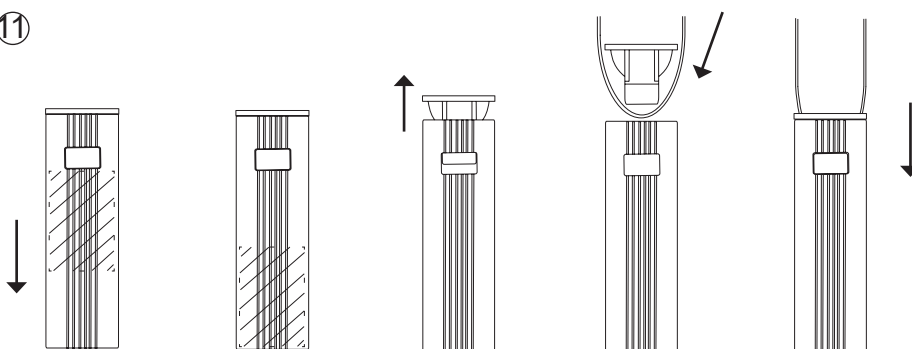
⑩



10. Ja kiinnitä alaketju alapainoon toiselta puolelta.

Vetonarupainon asennus

⑪



11. Napauta painoa huolellisesti niin, että paino putoaa pohjaan. Paina neliötä painon keskeltä, jotta voit vetää ylös/ulos painon ovaalin osan. Laita vetonaru painon ovaaliosan ympäri ja laita se takaisin painon sisälle.

Lamelliverhojen varmuuskappaleen asentaminen



1. Vedä kaikki lamellit alas.



2. Vedä ketju niin alas, että saat ketjunlukituksen ylös.



3. Kierrä lamelleja ja varmista, että ketjulukko ei mene toiselle puolelle. Jos ketjua on liikaa, voit lyhentää ketjua avaamalla ketjunlukituksen.



4. Ruuvaa kiinni varmuuskappale yhdessä ylemmän ketjun kanssa. Varmista, että ketju on kunnolla kiristetty.



5. Ota ketjun paino pois. Laita ketju alempaan kohtaan.



6. Vedä kaikki lamellit siten, että ne ovat suljetussa asennossa. Vedä sitten solmu ensimmäisen lamellin eteen, siihen asti kunnes ketju on kunnolla kiristetty ks. alempi kuva.



7. Sido sitten uusi solmu, että naru pysyy kiristyneenä.



8. Napsauta kotelo paikalleen. VALMISTA!

Willab Garden AB pidättää oikeuden materia muutoksiin, ohjeisiin ja muotoiluun.

Willab Garden

Tomtaholmsvägen 11 Östra Karup 269 21 Båstad RUOTSI
Puh. 09 615 00360 • www.willabgarden.fi